

ETL GLOBAL

INDÉPENDANCE, EXPÉRIENCE ET VISION INTERNATIONALE

ETL[®]
GLOBAL
Tax • Legal • Audit



À PROPOS DE NOUS

POUR TOUJOURS RÉPONDRE À VOS BESOINS



LE GROUPE ETL GLOBAL. CONFIANCE, SOLVABILITÉ, QUALITÉ ET TOUS LES CONSEILS QUE VOUS RECHERCHEZ.

ETL GLOBAL est le premier groupe international de services professionnels dédié à l'accompagnement fiscal, juridique, en audit et de consulting à destination des PME et du middle market en Espagne et en Europe.

Au service des petites et moyennes entreprises, ETL GLOBAL a su se positionner comme référence sur le marché du travail.

S'il y a une chose qui caractérise ETL GLOBAL, c'est sa proximité avec ses clients.

Une proximité qui, associée au fait de miser sur le talent, a permis à des milliers de petites et moyennes entreprises à travers plus de 50 pays de lui accorder toute leur confiance.

Fort d'une expérience de près de 50 ans, fidèle à une stratégie de croissance rigoureuse et à la recherche de l'excellence, le groupe, d'origine allemande, commence à intégrer en 2014 des entreprises et des professionnels de renom en Espagne dans le but d'occuper également dans notre pays la position de leader qu'il détient déjà en Allemagne : 1^{re} place en matière de conseils à destination des PME.

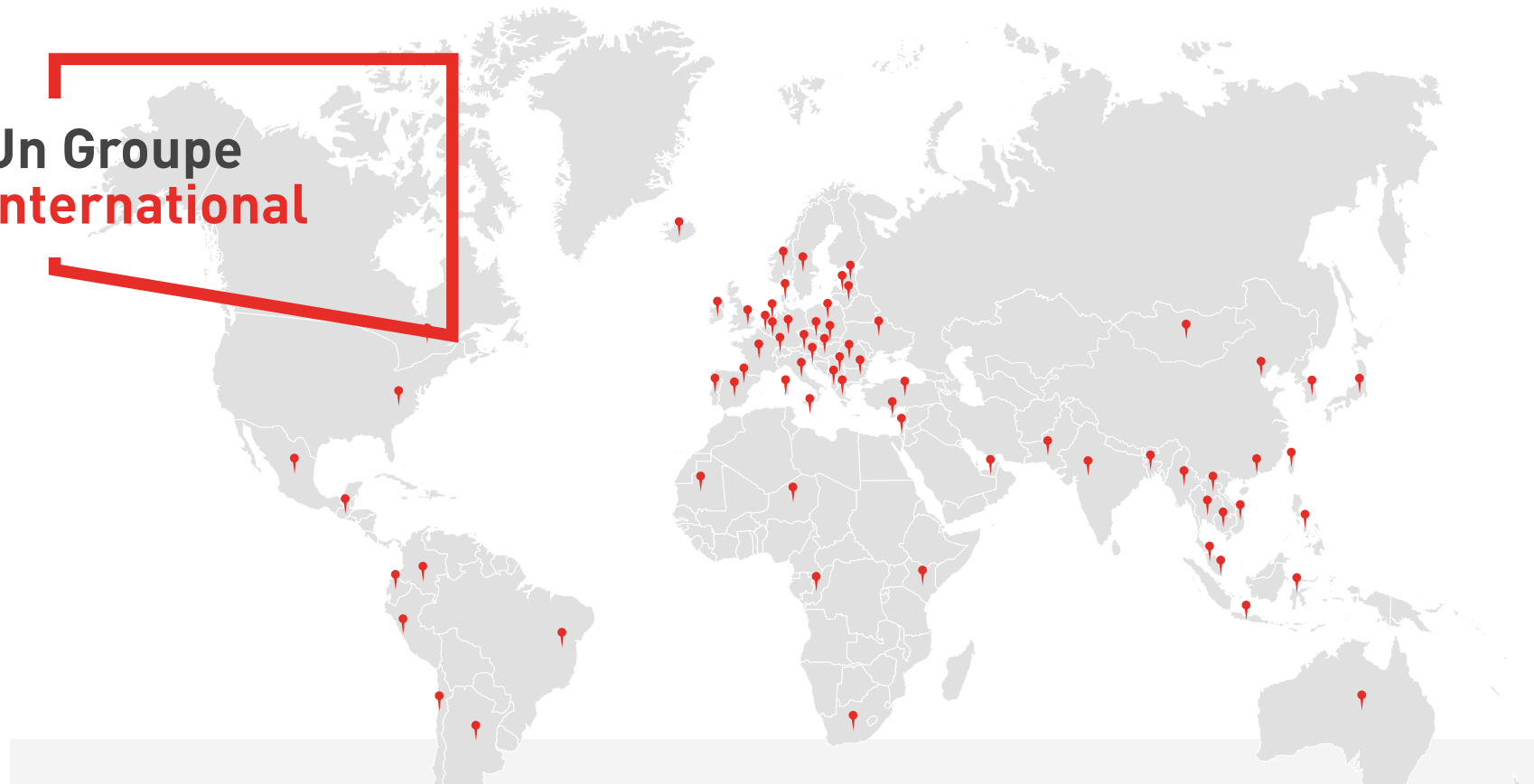
ETL GLOBAL en chiffres



* International Accounting Bulletin 2024

** Journal *Expansión* avril 2024

Un Groupe International



AFRIQUE DU SUD
ALBANIE
ALLEMAGNE
ANDORRE
ARGENTINE
AUSTRALIE
AUTRICHE
BANGLADESH
BELGIQUE
BRÉSIL
BULGARIE
CAMBODGE

CANADA
CHILI
CHINE
CHYPRE
COLOMBIE
CORÉE DU SUD
CROATIE
DANEMARK
ÉMIRATS ARABES UNIS
ÉQUATEUR
ESPAGNE
ESTONIE

ÉTATS-UNIS
FINLANDE
FRANCE
GRÈCE
GUATEMALA
HONGRIE
INDE
INDONÉSIE
IRLANDE
ISLANDE
ITALIE
JAPON

LETTONIE
LITUANIE
LUXEMBOURG
MALAISIE
MALTE
MEXIQUE
NORVÈGE
NOUVELLE-ZÉLAN-
DE
PAKISTAN
PAYS-BAS
PHILIPPINES

PÉROU
POLOGNE
PORTUGAL
ROYAUME-UNI
ROUMANIE
RUSSIE
RÉPUBLIQUE
TCHÈQUE
SERBIE
SINGAPOUR
SLOVAQUIE
SLOVÉNIE

SUÈDE
SUISSE
THAÏLANDE
TAÏWAN
TURQUIE
UKRAINE
URUGUAY
VIETNAM

ETL GLOBAL en Espagne et au Portugal

Dès les débuts de son activité dans la péninsule Ibérique, ETL GLOBAL a peu à peu intégré des cabinets professionnels de renom afin de pouvoir fournir un service complet et optimal partout sur le territoire espagnol ainsi qu'au Portugal.



NOS
BUREAUX

En outre, et grâce au soutien de son associé international, tous les bureaux appartenant au groupe ETL GLOBAL en Espagne et au Portugal sont en mesure de répondre aux besoins de leurs clients à l'étranger.

ETL GLOBAL, spécialisation dans différents secteurs productifs



- Alimentation et hôtellerie
- Commerce
- Sports, sociétés sportives et groupements sportifs
- Entreprise familiale
- Énergie (hydrocarbures, gaz renouvelables...)
- Organismes à but non lucratif
- Franchises
- Holding et sociétés patrimoniales
- Hôpitaux et secteur pharmaceutique
- Industrie
- Immobilier et construction
- Secteur audiovisuel
- Secteur public et administrations locales
- Secteur vitivinicole
- Services financiers
- Startups
- Technologie et télécommunications
- Transport et logistique
- Tourisme et loisirs
- Urbanisme

Un petit cabinet ouvert sur le monde

En 1971, Franz-Josef Wernze crée le cabinet de conseil fiscal ETL à Essen (Allemagne). Le sigle signifie : European Tax & Law. En quelques années, l'entreprise acquiert peu à peu de la notoriété et, outre ses services proposés à un nombre chaque fois plus important de petites et moyennes entreprises industrielles ainsi que du secteur des services de son pays, elle connaît un grand succès dans le secteur de la distribution pétrolière allemande.

Dès la fondation de l'entreprise, M. Wernze et son équipe, faisant preuve d'une grande vision du futur, se sont engagés à travailler comme s'ils faisaient partie des entreprises qu'ils conseillent. En outre, ils s'intéressent non seulement aux grandes entreprises mais également, et principalement, aux petites et moyennes entreprises. Et ce pari a fonctionné.

Aujourd'hui, ETL GLOBAL, nom porté par le groupe au début de son processus d'expansion, est en pleine croissance à l'international et n'intègre que des associés qui, tout en maintenant leur indépendance, leur autonomie et leur personnalité, misent, tout comme lui, sur la proximité avec le client comme valeur différentielle.



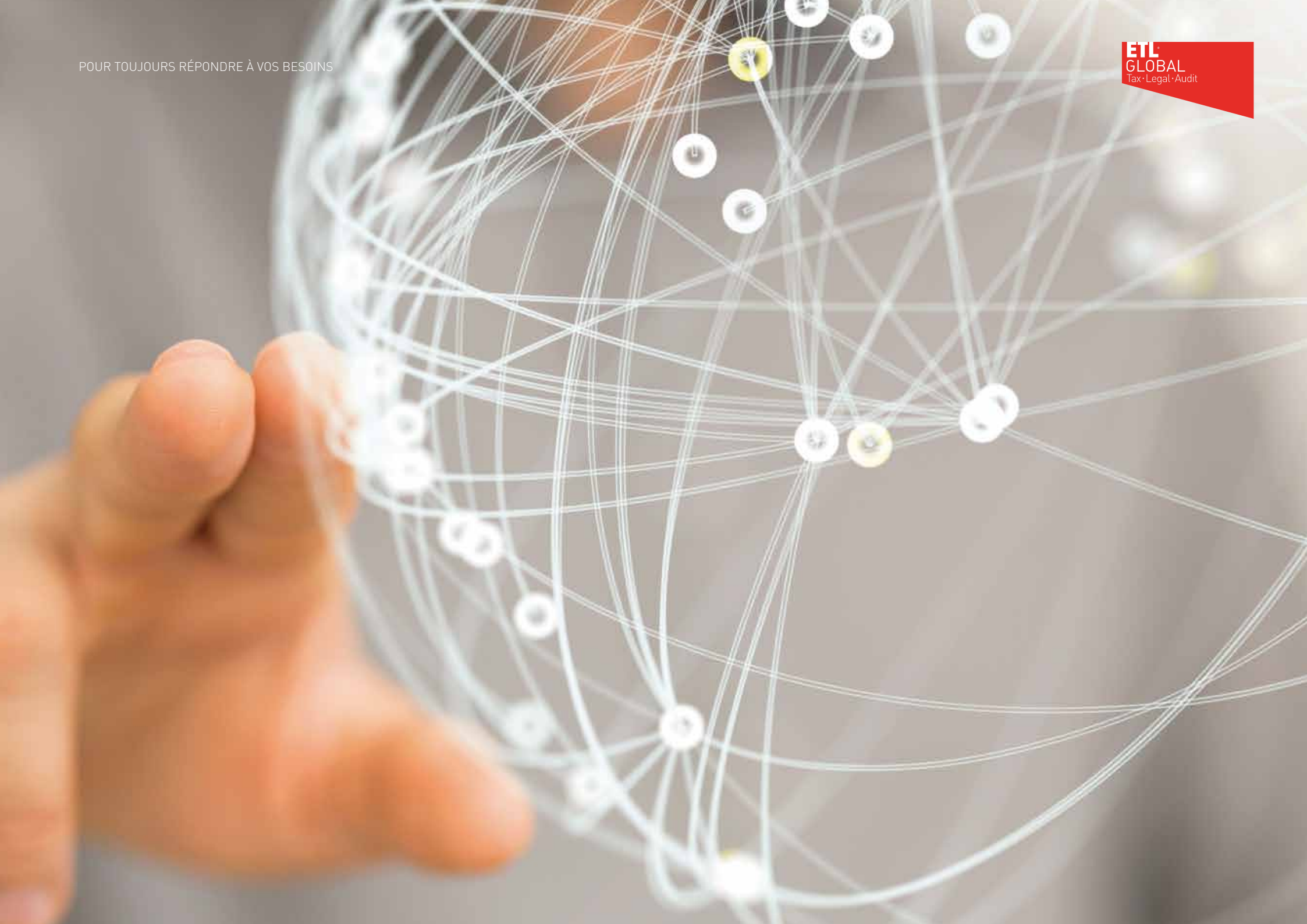
**“ ETL GLOBAL: une
référence pour les PME
Dans PLUS DE 50 pays ”**



**NOS
SERVICES**

POUR TOUJOURS RÉPONDRE À VOS BESOINS

ETL
GLOBAL
Tax · Legal · Audit



LE GROUPE ETL GLOBAL. UNE DIVERSITÉ DE SERVICES, MAIS UNE FAÇON UNIQUE DE TRAVAILLER

L'engagement d'ETL GLOBAL auprès des entreprises avec lesquelles le groupe travaille consiste à les accompagner à tout moment en leur fournissant des services de qualité ainsi que des solutions sur mesure leur permettant de poursuivre leur développement.

Chaque réussite de ses clients est vécue comme une réussite pour toute une équipe multidisciplinaire, dont le travail repose sur la proximité, l'honnêteté, la transparence, l'indépendance et le sens du service.

TRAVAIL EN
ÉQUIPE ET POUR
LE TRAVAIL EN
ÉQUIPE ET POUR
L'ÉQUIPE

ENTHOUSIASME
ET ENTIÈRE
EMPATHIE
ENVERS NOS
CLIENTS

ENGAGEMENT ET
RESPONSABILITÉ

PARTICIPATION
ACTIVE DES
ASSOCIÉS

QUALITÉ OPTIMALE
ET FLEXIBILITÉ

HONNÊTÉTÉ ET
INTÉGRITÉ

INTÉGRATION ET
SERVICES
MULTIDISCIPLINAIRES

INNOVATION,
AGILITÉ ET
EFFICACITÉ

“ Notre relation avec ETL GLOBAL a été marquée par l'excellence du service fourni, la proximité de son équipe, sa capacité d'adaptation ainsi que les actions proposées. Ils nous ont aidés à évoluer en tant qu'entité. ”

Sebastián Pachón López
Directeur de gestion financière et de
services généraux
Fondation Manantial, Madrid



Tax

ETL GLOBAL offre un service de conseil fiscal complet et spécialisé à chaque étape du processus fiscal : allant d'une réponse personnalisée à des questions survenant lors de l'émission d'avis, en passant par la réalisation de planifications, le dépôt de déclarations et l'examen des conditions, l'assistance lors des inspections et des contrôles, l'introduction de recours administratifs ou encore la défense devant les tribunaux, entre autres.

NOS SERVICES

- Conseils en fiscalité dans le domaine des cryptomonnaies Blockchain
- Audit fiscal et étude, prospection d'achat ou vente d'entreprises
- Préparation des déclarations-liquidations pour l'ensemble des impôts
- Consolidation budgétaire
- Respect des obligations comptables et commerciales
- Abattements fiscaux dans le domaine des arts du spectacle
- Imposition indirecte : TVA, impôt sur les transmissions patrimoniales (ITP), impôt sur les actes juridiques documentés (AJD)
- Impôts spéciaux
- Taxes sur les hydrocarbures
- Impôts sur les sociétés et impôt sur le revenu des personnes physiques
- Informations périodiques concernant les nouveautés fiscales
- Non-résidents en Espagne
- Autres impôts directs et fiscalité locale
- Planification fiscale internationale
- Prix de transfert
- Documentation des transactions contrôlées
- Régime fiscal des îles Canaries
- Régimes locaux
- Litiges fiscaux
- Consolidation budgétaire

PROCÉDURE

- Examen des conditions et liquidations complémentaires
- Contentieux fiscal à tous les niveaux juridictionnels
- Inspection Assistance et représentation
- Procédure de gestion
- Recours et réclamations administratives

HÉRITAGE ET DONATIONS

- Rapports de planification fiscale conformément à la réglementation en vigueur
- Conseils, préparation et accompagnement lors de la signature de l'acte de succession, en tenant compte des avantages fiscaux applicables, dans le but d'optimiser l'imposition de la succession
- Liquidation de l'impôt sur les successions et donations

ENTREPRISE FAMILIALE

- Modifications statutaires et testamentaires
- Family office : gestion de patrimoines et affaires familiales
- Protocole familial
- Succession de la gestion DONATIONS
- Conseils fiscaux complets en matière de successions et de donations



Juridique

Le cadre juridique représente une complexité croissante ainsi que d'éventuelles restrictions ayant une incidence sur l'activité des entreprises. Une spécialisation plus importante ainsi qu'une attention constante sur laquelle construire une relation durable basée sur la transparence et la confiance mutuelle avec le client s'imposent donc.

Grâce à sa structure et à sa spécialisation dans différents secteurs de production, ETL GLOBAL offre des conseils juridiques englobant les principales branches du droit : les conseils préventifs, la rédaction de documents et de contrats obligatoires, la médiation et l'arbitrage, la direction de la défense lors des procédures contentieuses, entre autres.

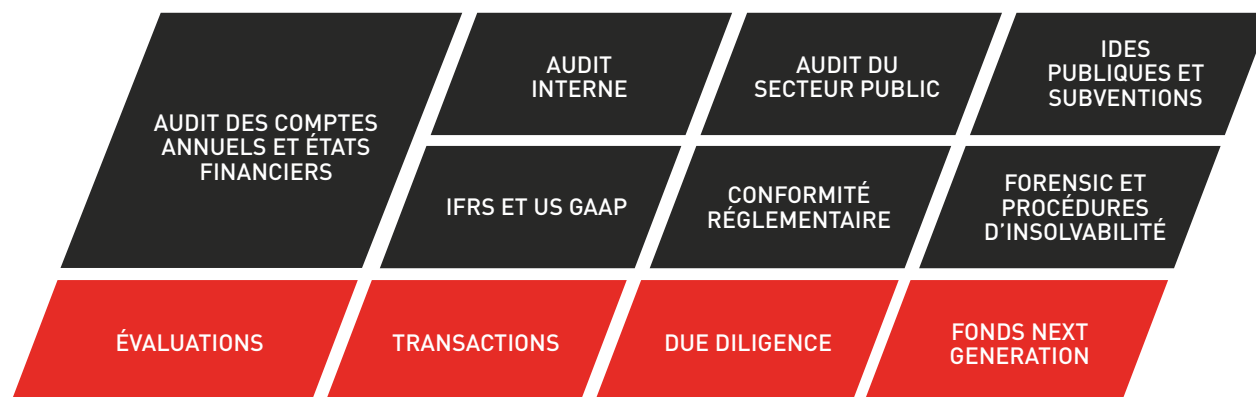
- Droit bancaire
- Droit civil
- Droit des faillites
- Droit de la famille et successoral
- Droit de la concurrence
- Droit des jeux de hasard et paris
- Droit des assurances
- Droit sportif, eSports & Entertainment
- Droit numérique, propriété intellectuelle
- Droit fiscal

- Droits fondamentaux
- Droit immobilier
- Droit international privé
- Droit du travail et de l'emploi
- Droit commercial et des entreprises
- Droit pénal et pénal économique
- Droit procédural, contentieux et d'arbitrage
- Droit public
- Droit urbanistique
- Conseils juridiques pour le secteur vitivinicole

Audit & Assurance

Pour ETL GLOBAL, l'audit va au-delà du respect des exigences légales pour les entreprises.

C'est la raison pour laquelle il apporte une valeur ajoutée à son travail: la proximité lors du traitement et l'engagement passé auprès de chacun de ses clients, en leur fournissant un accompagnement constant qui leur permette de poursuivre leur croissance.



Grâce au soutien et à la coordination interne entre les différentes entreprises membres, ETL GLOBAL est l'allié multidisciplinaire idéal pour planifier et mettre en œuvre des actions sur mesure en fonction de chaque besoin tout en garantissant une implication totale de ses associés, leur indépendance, la transparence et la confidentialité.

Outsourcing

ETL GLOBAL offre des services d'outsourcing pour la comptabilité financière, la gestion fiscale et la gestion du travail afin d'aider les entreprises à respecter leurs obligations, maximisant ainsi la réduction des coûts opérationnels.

GESTION COMPTABLE

- Conseil en fiscalité et comptabilité aux entreprises et particuliers
- Comptabilité analytique et financière
- Élaboration d'états financiers
- Back office
- Gestion de la trésorerie
- Accompagnement lors des audits
- Comptes annuels
- Tenue des comptes
- *Modelo 720* (obligation d'information concernant les biens et droits possédés à l'étranger)

GESTION FISCALE

- Déclaration et dépôt des impôts mensuels, trimestriels et annuels :
 1. TVA
 2. Impôt (I.R.P.P)
 3. Retenues
 4. Déclarations informatives
 5. Opérations intracommunautaires
 6. Système d'échange d'informations
- Impôt sur les sociétés
- Impôts spéciaux
- Transactions contrôlées
- Enregistrements, cessations et modifications de l'activité

- Examen et gestion des notifications électroniques
- Conseils et médiation lors des contrôles fiscaux
- Procédure de clôtures des exercices fiscaux
- Informations concernant les changements de la réglementation fiscale en vigueur et conseils récurrents.

GESTION D'ENTREPRISE ET FICHES DE PAIE

- Gestion des fiches de paie
- Préparation et présentation des modèles officiels de la Sécurité sociale
- Gestion des incidents liés au travail (autorisations de reprise, arrêts de travail, congés)
- Gestion des démissions et licenciements
- Rédaction et adaptation de contrats de travail.
- Gestion des avantages sociaux et autres compensations
- Application de convention collective
- Systèmes de rétribution (flexible, variable, etc.)
- Calcul d'indemnités

SUBVENTIONS

- Sélection de subventions et d'aides par branche d'activité ou intérêt particulier du client.
- Réalisation de rapports personnalisés dans lesquels figurent les conditions requises, les délais de présentation, la réglementation ainsi que les documents à fournir pour la demande de subvention.
- Traitement de la demande et démarches auprès des administrations publiques
- Suivi de l'avancée de la demande de subvention jusqu'à son obtention.



Consulting

Professionaliser la gestion, optimiser les ressources, innover en numérisant le modèle d'entreprise, renforcer la connaissance de la marque, adapter l'activité commerciale à de nouveaux canaux et marchés, structurer l'organisation et attirer les talents, mettre en œuvre un processus d'expansion... Nombreux sont les besoins qui, au fil du temps, surgissent au sein des entreprises.



STRATÉGIE NUMÉRIQUE

- Services web et e-commerce

SOUTIEN MANAGEMENT

- Soutien à la direction
- Conflit individuel et collectif
- Due Diligence professionnelle
- Plans d'égalité
- Plans contre le harcèlement au travail
- Processus & Organisation
- RH – Gestion du talent
- Sélection du personnel

GESTION DES RISQUES PROTECTION DE MARQUES & BREVETS

- Inventions
- Modèles d'utilité
- Surveillance

SERVICE DE RECOUVREMENT DE CRÉDITS RECOUVREMENT DE CRÉANCES

- Gestion à l'amiable
- Gestion préjudicielle
- Gestion judiciaire

GESTION D'ACTIFS

- Remplacement d'actifs immobiliers, de véhicules, etc.
- Gestion administrative, fiscale, de registres, de contrats, etc.
- Loyer et contrôle des paiements.

CONSULTING ET ACHAT DE PORTEFEUILLES

- Plans de rétablissement
- Analyse pour l'achat et la vente de portefeuilles
- Formation d'équipes

ASSURANCES COURTAGE

SERVICES IT

Unités spécialisées



Real Estate

ETL GLOBAL REAL ESTATE dispose d'une équipe, composée de conseillers et d'avocats spécialisés en droit immobilier, dotée de solides connaissances et forte d'une expérience de plus de 30 ans en matière de transactions immobilières, de locations, d'investissements et d'autres questions liées au secteur immobilier. Ce la permet d'offrir un large éventail de services sur l'ensemble du territoire espagnol et du territoire européen.

Des conseils sont proposés à destination de tous types d'entreprises immobilières au moyen de l'obtention des rapports correspondants, de l'examen des charges, des limites, des propriétaires, des règles communautaires, de la qualification urbanistique, des licences administratives et de la concordance entre le cadastre, le registre foncier et la réalité physique du bien.

- Vente de biens immobiliers
- Locations
- Activités liées à l'immobilier
- Investissements
- Conseils en fiscalité



Entertainment

ETL GLOBAL ENTERTAINMENT a été créé dans le but de réunir les cabinets intégrés à ETL GLOBAL qui proposent des services dans le domaine fiscal, juridique et du travail, avec les productions audiovisuelles et les spectacles vivants des arts du spectacle.

ETL GLOBAL dispose de cabinets dotés de solides connaissances du secteur ainsi que d'une expérience de plus de 30 ans (dont les débuts remontent à 2007, lorsque la loi sur le cinéma est entrée en vigueur) dans la fourniture de services aussi bien aux entreprises du secteur qu'à tous types d'entrepreneurs qui souhaitent obtenir une forte rentabilité en participant au financement des œuvres créées, sans prendre aucun risque sur le plan professionnel ou financier.



Family Business

L'unité spécialisée d'**ETL GLOBAL FAMILY BUSINESS** a été créée dans le but de fournir des conseils spécifiques aux entreprises familiales qui entreprennent le processus de succession de leur entreprise à une deuxième génération ou à des tiers.

Dans le cas de l'Entreprise Familiale, où la volonté individuelle et collective repose sur des aspects familiaux, entrepreneuriaux et patrimoniaux, il est particulièrement essentiel d'organiser le processus de succession à l'aide d'un **PLAN STRATÉGIQUE FAMILIAL** comme point de départ à partir duquel concevoir le scénario de continuité. Pour l'élaboration de ce Plan Stratégique Familial et les prochaines étapes à suivre, il est primordial de pouvoir compter sur une équipe de professionnels et d'experts en la matière.

Unités spécialisées



Health

ETL GLOBAL HEALTH est un nouveau modèle d'accompagnement innovant pour le secteur de la santé qui offre des solutions technologiques et est orienté vers les domaines de la fiscalité, du travail, de l'entreprise et du droit. L'objectif de ce réseau consiste à mettre en relation les cabinets qui offrent des conseils spécialisés à ces professionnels.

- Services de conseils commerciaux et aux entreprises
- Comptabilité et gestion financière
- Gestion des flux de trésorerie
- Analyse de gestion et audit interne
- Activité immobilière
- Conseils en fiscalité
- Préparation de liquidations des créances
- Services de conseils juridiques multiples
- Services d'immigration
- Conseils en protection des données : LOPD et RGPD
- Autres services économiques et fiscaux
- Consulting professionnel et autres services
- Gestion des fiches de paie
- Gestion et démarches auprès de la Sécurité sociale
- Services liés au recrutement



M&A

ETL GLOBAL M&A dispose d'une équipe de professionnels qui œuvre à l'atteinte des objectifs en aidant les clients dans leurs projets de développement d'entreprise. Ils bénéficient du soutien d'un vaste réseau de professionnels opérant au sein du groupe ETL GLOBAL tant au niveau national qu'international.

M&A

- Recherche active d'acheteurs/vendeurs potentiels correspondant aux besoins du client
- Valorisation de l'entreprise
- Élaboration des documents et de rapports pour la présentation de la société (cahier de vente, teaser)
- Accord de confidentialité
- Conseil et accompagnement lors de la négociation
- Pour les étapes du processus d'achat et de vente: lettre d'intentions,
- Due Diligence comptable, juridique,

fiscale et technologique, contrats de vente et avenants. Nous travaillons en étroite collaboration avec les cabinets du groupe ETL GLOBAL qui sont également spécialistes de ce domaine.

CONSULTING

- Conseil en gestion économique et financière
- Plans de restructuration financière.

International Desks

Dans un monde globalisé, les entreprises évoluent au-delà des frontières. Elles doivent par conséquent faire face à davantage d'obligations légales dans plus en plus de juridictions. Il s'agit d'une tâche compliquée, notamment pour les PME qui ne disposent pas de ressources propres à l'étranger. Chez ETL GLOBAL, nos équipes sont préparées pour aider les entreprises en les conseillant dans leur propre langue et culture d'entreprise.

French
Desk



German
Desk



Italian
Desk



ETL GLOBAL met à la disposition de ses clients une équipe d'experts ainsi que la force de son réseau international réparti dans plus de 50 pays, leur offrant ainsi une expérience internationale et accompagnant les entreprises dans leur processus d'internationalisation. Chez ETL GLOBAL, nous promovons les activités des entreprises étrangères ayant des succursales établies en Espagne.

UK Desk



Czech Desk



Slovak Desk



Global Mobility

Dans un contexte de mondialisation et de délocalisation croissante des activités, les déplacements des employés à l'étranger à la demande des entreprises sont de plus en plus nombreux. En raison du renforcement des politiques migratoires dans de nombreux pays et pour les voyageurs réguliers, davantage d'exigences réglementaires sont introduites.

Il est indispensable de connaître la réglementation d'un point de vue transversal, en tenant compte de ses répercussions sur le monde du travail, les domaines fiscal et juridique afin d'établir correctement les politiques de mobilité au sein de l'organisation.

- Permis de travail internationaux: pour les travailleurs hautement qualifiés, les travailleurs étrangers à leur compte ou les salariés, les transferts intra-groupes, les visas, etc.
- Sécurité sociale internationale: obligations auprès de la Sécurité sociale, accords bilatéraux et spéciaux.
- Golden Visa Espagne: visa de résidence pour les investisseurs.
- Politiques d'expatriation: protocoles de mobilité, planification fiscale, critères de compensation, entre autres.
- Conseils en fiscalité internationale: planification et optimisation des aspects fiscaux, et respect des obligations fiscales.



**Évoluer
Ensemble.**



Tax · Legal · Audit & Assurance · Consulting

etl.es