

# Creciendo juntos

---

Diez años de  
**ETL Global**  
en España



Ilusión, proyectos, trabajo, recuerdos, testimonios, creatividad, esfuerzo, unión, emociones, amistad, anécdotas, respeto, experiencia, equipo...

A través de un recorrido por los valores que nos han inspirado durante estos diez años, el libro que sostienes entre tus manos refleja la esencia y el espíritu del grupo de servicios profesionales ETL Global en España.

Clientes, medios, organizaciones, proveedores, colaboradores y profesionales tanto de aquí como del resto de países en los que está presente ETL Global, gracias.

**Los autores sois vosotros.**



Quizá el éxito sea un destino,  
un lugar al que llegar después de mucho esfuerzo,  
pero para nosotros  
el éxito comienza antes.

Comienza cuando plantamos la primera semilla.  
Cuando creamos nuevos retos,  
cuando trabajamos en lo que nos apasiona  
y avanzamos junto a los mejores compañeros,  
que son, a la vez, los mejores profesionales.

Y así, poco a poco,  
esfuerzo tras esfuerzo,  
esa semilla empieza a florecer  
regándola cada día con un compromiso claro:

Estar al lado de nuestros clientes  
para responder siempre a sus necesidades.

Porque el éxito también reside en que  
ellos confíen en nosotros  
y sepan que, pase lo que pase, no les vamos a fallar.

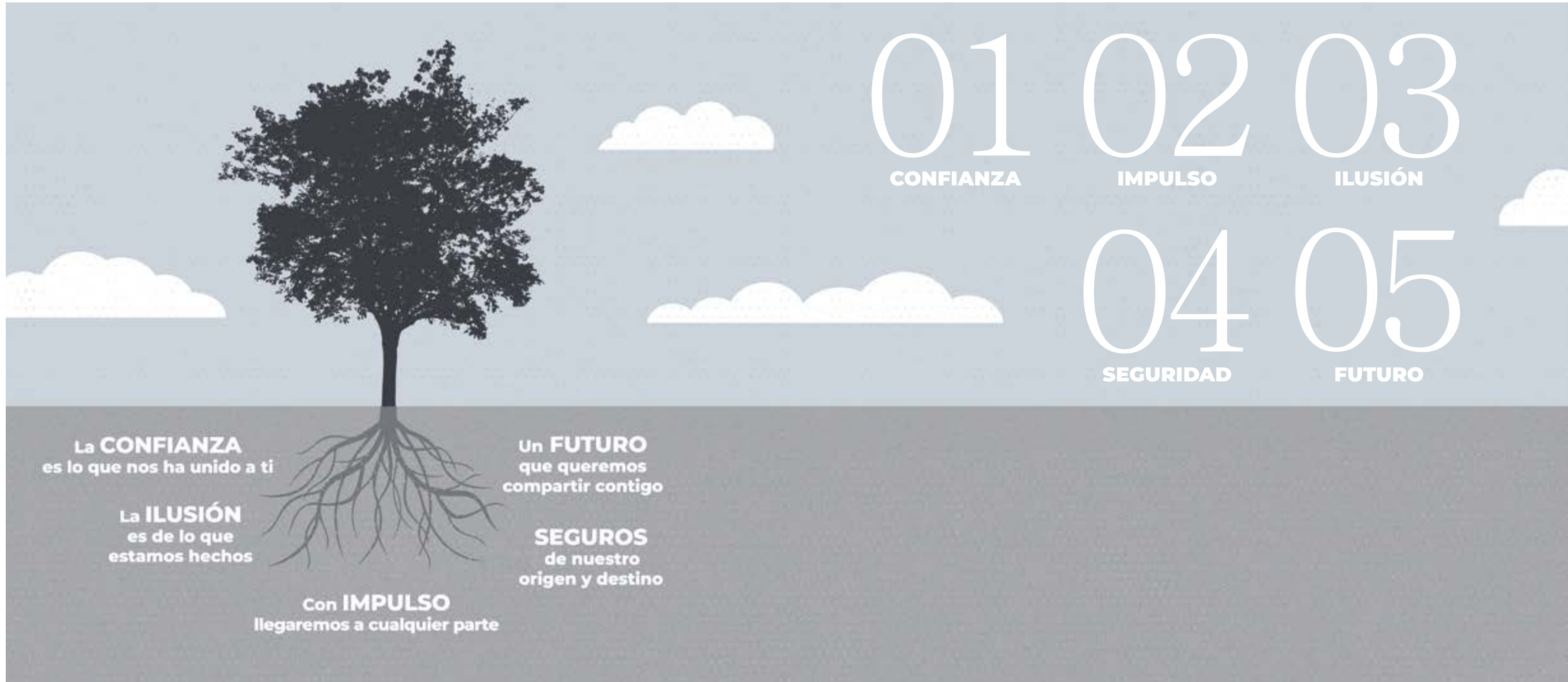
Es cumplir con lo que prometemos  
ofreciéndoles cada día  
implicación, ilusión y ganas  
de seguir dando lo mejor de nosotros.

Es cumplir un sueño,  
que hace 10 años creímos posible,  
con más de 18.000 personas en más de 50 países.

Para ETL GLOBAL,  
el éxito no es solo un destino:  
es un camino.

Pero, ¿sabes qué es lo más importante?  
Que después de diez años podemos afirmar  
que el éxito solo se consigue...

**Creciendo  
juntos.**



La **CONFIANZA**  
es lo que nos ha unido a ti

La **ILUSIÓN**  
es de lo que  
estamos hechos

Con **IMPULSO**  
llegaremos a cualquier parte

Un **FUTURO**  
que queremos  
compartir contigo

**SEGUROS**  
de nuestro  
origen y destino

01  
**CONFIANZA**

02  
**IMPULSO**

03  
**ILUSIÓN**

04  
**SEGURIDAD**

05  
**FUTURO**

01

**CONFIANZA**

**L**os filósofos juegan con ella y los escritores le dedican historias. Los políticos la necesitan y los optimistas la llaman cada mañana. Los amigos la comparten y los vecinos la riegan poco a poco para que se haga mayor.

Nosotros no sabemos quién inventó la confianza, ni dónde, ni cuándo ni por qué. Sin embargo, vamos a darte motivos para que confíes en nosotros.

Porque si algo hemos descubierto es que la confianza es escucharte. Es llegar a tiempo. Es ponernos en tu lugar. Es responder ante lo que te preocupa. Es acompañarte. Es entenderte como si te conociéramos de toda la vida.

**Confianza es lo que nos ha llevado a que miles de pymes encuentren apoyo en nosotros.**





# FRANZ-JOSEF WERNZE

Fundador del grupo ETL

Cuando me preguntan de dónde vengo siempre respondo orgulloso: ¡de Colonia! Fundé ETL Global hace más de 40 años y, desde entonces hasta hoy, es a lo que dedico la mayor parte de mi tiempo. Eso sí, además de ETL tengo otra gran pasión: el fútbol. Mi club favorito, el Victoria Köln, subió a la tercera división en la temporada pasada.

## ¿Qué momento marcó su carrera?

Sin duda, el 1 de enero de 1990 cuando, durante el proceso de la reunificación alemana, tomé la decisión de abrir despachos en el territorio de la antigua RDA.

## ¿Qué le llevó a fundar su primer despacho?

Era joven, ya tenía esposa e hijos y fundar mi propio despacho me pareció una buena manera de prosperar y labrarme un futuro.

## ¿Cuál fue el mayor obstáculo que encontró en sus inicios?

En los comienzos, el mayor problema que tuve fue la financiación. Esto ya no es un problema porque hemos demostrado el éxito de nuestro modelo de negocio y ya contamos con la confianza de los bancos, pero sí, fue muy complicado.

## ¿Y el logro profesional del que se siente más orgulloso?

Estoy muy orgulloso de que los empleados y socios de ETL trabajen juntos a largo plazo, a veces incluso durante varias generaciones.

## ¿Soñó alguna vez que ETL llegaría a ser la compañía que es hoy?

No, lo cierto es que nunca lo imaginé. Quizá por ello me siento tan orgulloso de cómo es ETL hoy y estoy convencido de que continuará desarrollándose magníficamente en el futuro.

## ¿Qué tienen en común todos los socios de ETL Global?

Las dos cualidades que comparten nuestros socios son la perspectiva en el largo plazo y la gran solidaridad que muestran entre ellos.

La trayectoria de ETL Global en España es increíble y está siendo un modelo a seguir para los socios de otros países europeos.

## ¿Qué significa la palabra confianza para ti?

Para mí, y más allá del trabajo, la confianza mutua es la base de una vida feliz.

## ¿Cómo se trabaja la confianza en un equipo?

La confianza viene de la fiabilidad. Se desarrolla al permitir que los miembros del equipo puedan creer en acuerdos y compromisos.



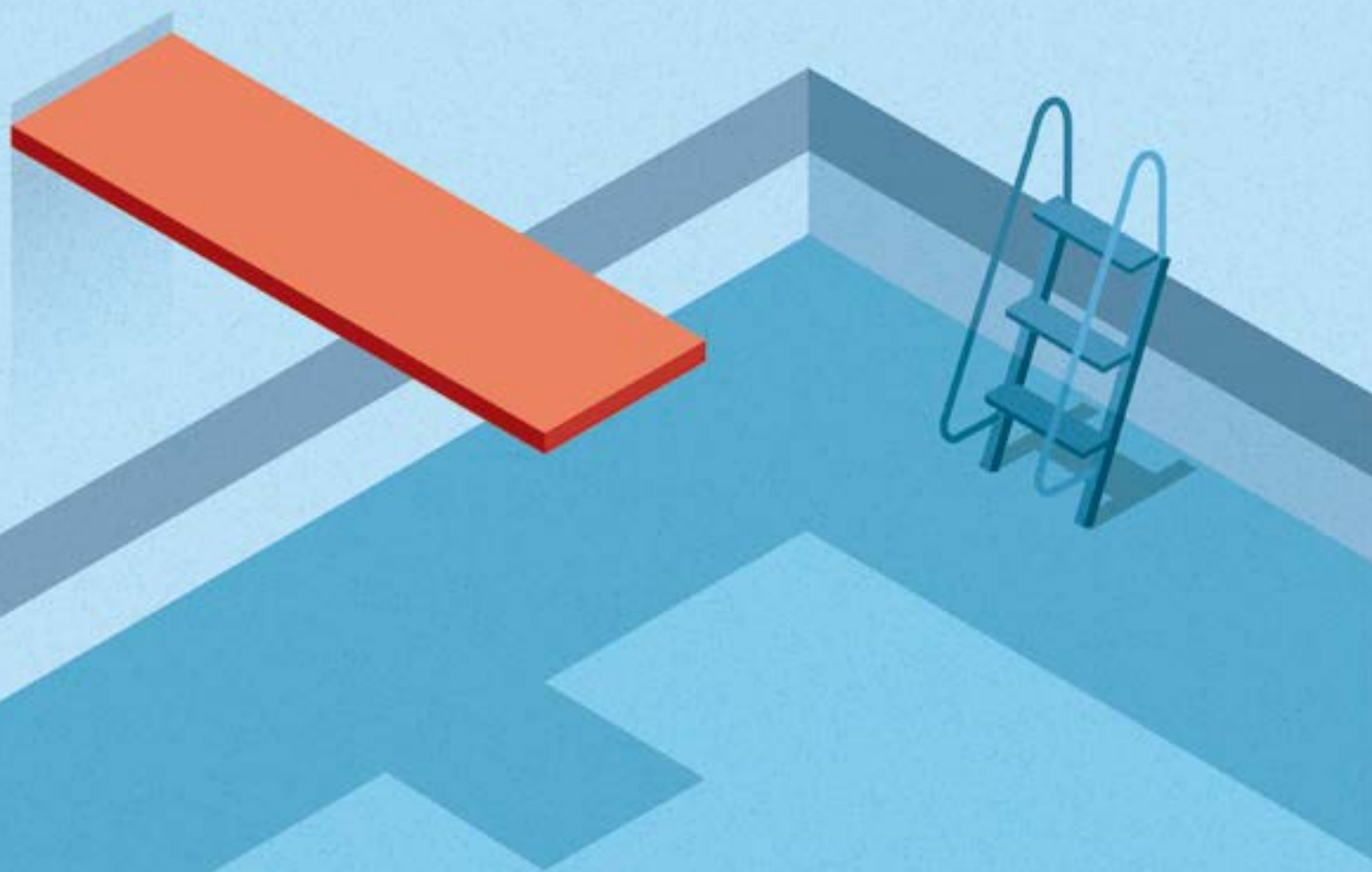
Para mí, y más allá del trabajo, la confianza mutua es la base de una vida feliz".

- 
- Alemania
  - Argentina
  - Australia
  - Austria
  - Bélgica
  - Bolivia
  - Brasil
  - China
  - Chipre
  - Corea del sur
  - Dinamarca
  - Ecuador
  - Eslovaquia
  - España
  - Estados Unidos
  - Estonia
  - Filipinas
  - Finlandia
  - Francia
  - Grecia
  - Hong Kong
  - Hungría
  - India
  - Indonesia
  - Inglaterra
  - Irlanda
  - Islandia
  - Israel
  - Italia
  - Letonia
  - Lituania
  - Luxemburgo
  - Malasia
  - Malta
  - México
  - Países Bajos
  - Perú
  - Polonia
  - Portugal
  - República Checa
  - Rumanía
  - Rusia
  - Singapur
  - Sudáfrica
  - Suecia
  - Suiza
  - Tailandia
  - Taiwán
  - Turquía
  - Ucrania
  - Vietnam

Presencia en más de  
**50 países**



**DESPACHO DE CUENTOS** es un pequeño rincón en el que algunos de los empleados de **ETL Global** dejan volar su imaginación y escriben su microcuento.



# COLORES

---

*Érase una vez una niña que jugaba con sus padres a poner colores a las palabras. Una noche, su madre le preguntó: “¿qué color le pondrías a la palabra risa?” Ella se lo pensó unos instantes y enseguida respondió: “el verde”. “¿Y al impulso?” preguntó su padre. “Mmm... rojo, como el trampolín que tenemos en el colegio para hacer saltos,” explicó. “¡Ah, mira! ¿y a saltar?” le preguntó su madre. “Azul, como la cama elástica de María y Jorge,” dijo. Desde luego, parecía tener muy claro qué color asignarle a cada*

*palabra hasta que su padre le preguntó, “¿qué color le pondrías a la ilusión?” La niña se quedó sin decir nada. Por primera vez, no tenía respuesta. Como se puso muy nerviosa, se le escapó una sonrisa y entonces su madre le preguntó, “¿por qué no pintamos la ilusión del color de tu sonrisa? Además, es mi color favorito porque me recuerda que no me acostaré sin haber aprendido una sonrisa más de las tuyas”.*

---

**Alexandra Larralde**

CEO Assistant  
Barcelona

EN SUS

# PALABRAS

¿Qué valoración hacen los clientes de nuestros despachos?

Nadie mejor que ellos para explicarlo.

“ Para mí, LinkServices ETL Global se diferencia respecto a cualquier otro *advisor* por su *approach* a cliente y su mentalidad empresa.

Son muy profesionales, claros, concisos y sobre todo saben anticiparse, van por delante y esto a nivel de *management* marca el valor añadido.

Los encuentros frecuentes que realizan son eminentemente prácticos y poco teóricos, siempre te llevas algo asistiendo a los mismos ”

## Antoni Soler

Director general económico financiero y legal

DomusVi

Barcelona

“ Nuestra relación con FISA ETL Global durante los años en los que nos ha venido auditando ha estado marcada por la excelencia en el servicio ofrecido, la cercanía de su equipo, su capacidad de adaptación y las actuaciones que nos han propuesto. Siempre constructivas, nos han ayudado a ir creciendo como entidad ”

## Sebastián Pachón López

Director de Gestión Financiera y de Servicios Generales

Fundación Manantial

Madrid

“ Garantía de tranquilidad gracias a unos magníficos profesionales en los que destaca el trato tan humano que ofrecen. Esta cercanía que ofrece Emede ETL Global se agradece enormemente en un ámbito tan árido como es el tributario ”

## M<sup>a</sup> Jesús Palacios

Directora fundadora

Externa consultores

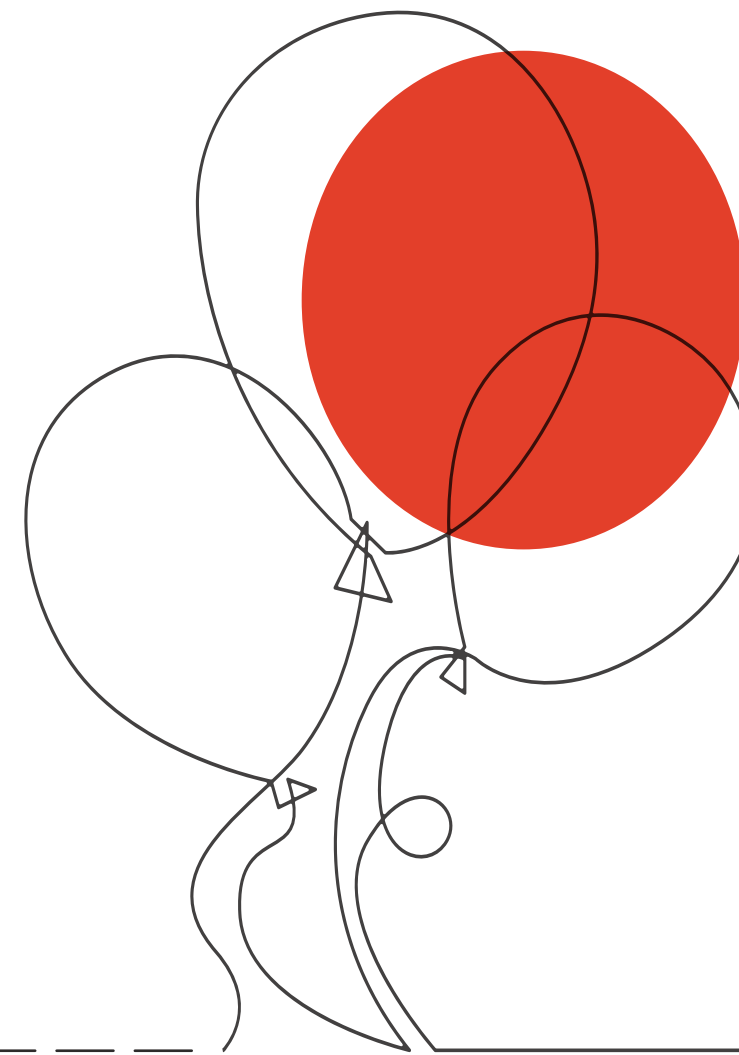
Barcelona



Completa la palabra y  
llega hasta donde quieras...

...pero recuerda que vamos juntos.

**E** \_ \_ \_ \_ \_



02

**IMPULSO**

Desp **E**rtarse. Levantarse. Deslizarse. Caminar. Andar.

Transi **T**ar. Pasear. Avanzar. Acelerar. Correr. Coger.

Impu **L**so.

Para llegar a todo el territorio español y prestar un servicio completo y de calidad.

¿No es lo que merecen nuestros clientes?





# MIGUEL CÉSPEDES

Socio director ETL Mallorca  
Primer socio de ETL Global en España

He vivido prácticamente toda mi vida en Mallorca, "mi hogar". Nací en 1961 en Felanitx. También viví un tiempo en Jaca, donde me dediqué profesionalmente al esquí de fondo. El deporte siempre ha sido fundamental para mí. Desde que me adentré en el mundo del derecho me pareció fascinante, y aquí sigo, sintiéndome afortunado de poder hacerlo.

## ¿Cómo era tu despacho antes de integrarse en ETL Global?

Pequeño y humilde. Por aquel entonces, ejercía por mi cuenta junto con mi esposa Catalina Rigo, también abogada.

## Fuiste el primer socio de ETL Global en España. ¿Qué sientes al mirar atrás?

Me siento muy orgulloso de haber formado parte de este gran equipo con el que he crecido profesionalmente.

## ETL Global acababa de aterrizar en España y no era conocido, ¿qué te impulsó a unirte al grupo?

La confianza y la buena energía que me transmitió Franz-Josef Wernze fue muy importante. Además, tener presencia fuera de nuestras fronteras supone un mayor acceso a colaboraciones.

## ¿Imaginaste que crecería tan rápido?

En principio no pero una vez pude comprobar la labor que se estaba realizando no tuve ninguna duda de que el éxito sería una consecuencia del trabajo.

## ¿Sigues disfrutando de tu trabajo como el primer día?

¡Desde luego! Sigo divirtiéndome mucho.

## ¿Qué te impulsa a ti?

Sentirme realizado y ayudar a la gente, ya sea solucionando un problema o facilitando una gestión que pueda beneficiarla. También trabajar para que mis hijos puedan incorporarse al proyecto.

## ¿El mayor apoyo durante estos años?

El que he recibido por parte de todos los socios y profesionales con los que he estado en contacto. Tampoco puedo olvidar el apoyo de mi mujer que ha sido esencial.

## ¿Alguna recomendación para los jóvenes que empiezan?

¡Que nunca les falte interés y ganas! Trabajar puede ser duro en algunas ocasiones pero, al menos para mí, siempre ha sido muy satisfactorio. Además, es una vía que me ha permitido conocer personas muy interesantes.



Wernze vino a visitarme a mi despacho y mantuvimos una interesante reunión sobre una posible colaboración que se cumplió. Ahora, somos grandes amigos".



Un equipo  
internacional

con  
más de **18.000**  
profesionales



**DESPACHO DE CUENTOS** es un pequeño rincón en el que algunos de los empleados de **ETL Global** dejan volar su imaginación y escriben su microcuento.

# LA PUERTA VERDE

---

*Cogí el impulso necesario para abrir aquella puerta sin que se notara que no quería entrar.*

*Esperaba que fuera la última vez que sentía aquel miedo amenazante al estar en una casa que fue mi cárcel mental durante los años de mi perdida infancia.*

*No hay nada más triste que perder la infancia.*

*Ese tiempo maravilloso durante el cual todos tenemos el derecho a ser felices. Ciertamente, desde la lejanía del tiempo y de los años, debería dar las gracias porque no consiguieron hacerme daño y sí convertirme en quien soy ahora.*

*Pero la sensación del tiempo perdido me resulta triste y penosa.*

*Por eso metí la directa en mi vida en el momento en que conseguí salir de la influencia de todos aquellos que únicamente quisieron cortar mis alas.*

*Mi vida, durante casi 20 años, tuvo un tono gris, a juego con la forma en que pensaba e, incluso, me vestía.*

*Pero, cuando conseguí abrir aquella puerta y ser yo; llegaron los colores.*

*Con los colores, la confianza; con la confianza, la alegría; con la alegría, el amor.*

*Con el amor, la vida.*

*Así que sonreí, apreté los puños bien fuerte y abrí aquella puerta diciendo en voz alta y rotunda:*

*¡FELIZ NAVIDAD!*

---

**Esther González**

*Departamento Fiscal - Contable  
BK Gespasa ETL Global, Oviedo*

C



L

I

D

# EN SUS PALABRAS

¿Qué valoración hacen los clientes de nuestros despachos?  
Nadie mejor que ellos para explicarlo.

“ Un buen servicio siempre ha de ser personalizado. En BK Gespasa ETL Global conocen muy bien a cada cliente y saben lo que necesita en cada momento. Ese es su modelo y su actitud. Y siempre, garantizando calidad y profesionalidad ”

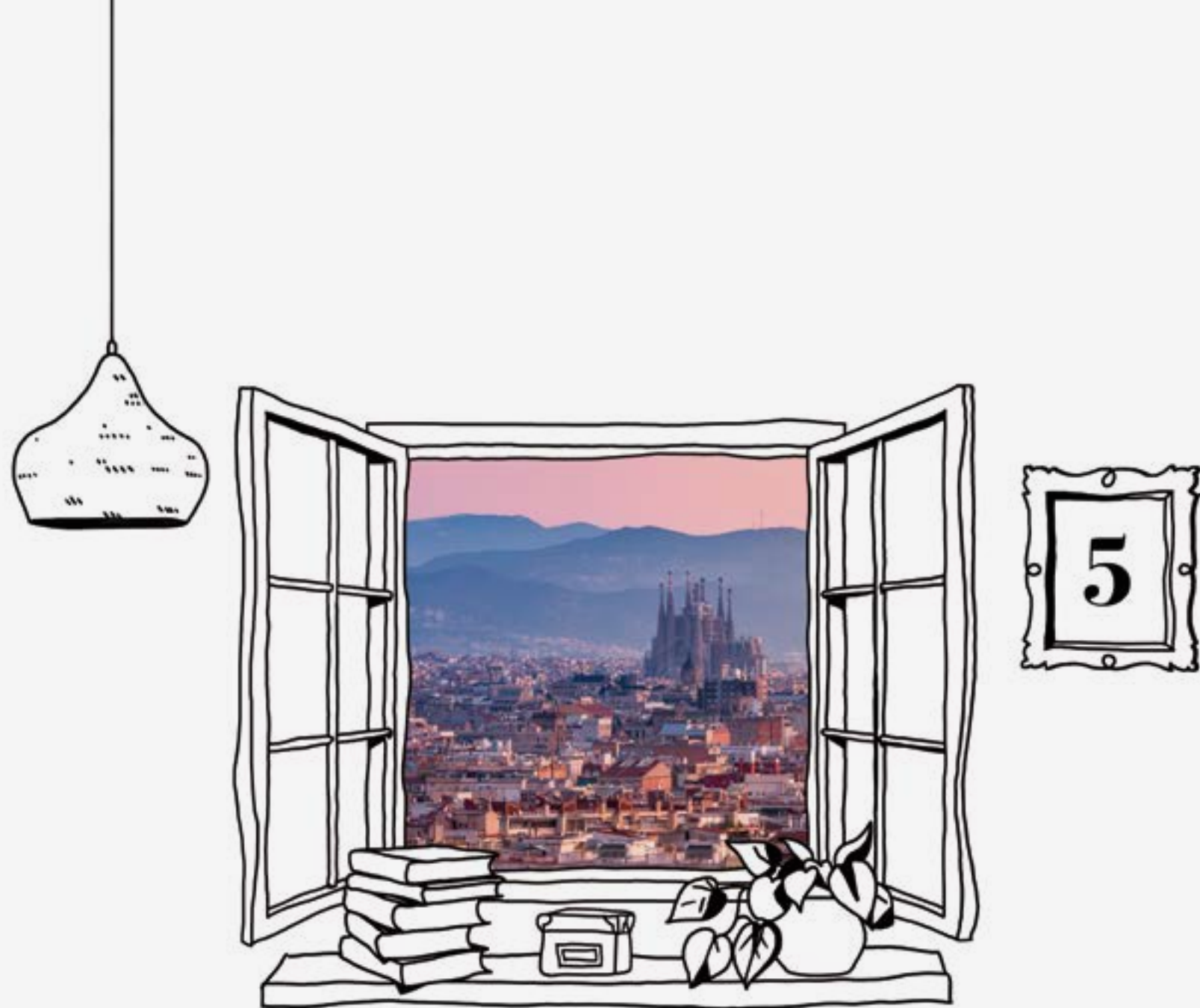
**Carlos Juan González López**  
Administrador  
Automáticos Tineo  
Oviedo

“ I have worked now for several years with Cabrera Rodriguez and have been very satisfied with their performance and professionalism. They provide us with services including legal advise, accounting, and assistance in fiscal matters. They have consistently proven to be highly competent, client-friendly, and most importantly always very responsive. As an international investor, being able to count on such high-quality local support is extremely important, and I can clearly say CR has been one of the best firms I worked with so far ”

**Luigi Pettinicchio**  
CEO  
Asper  
Londres

**C**recer es asomarse a un sueño en Alemania y, pocos años después, disfrutar cada mañana de las magníficas vistas que por aquel entonces imaginamos.

**¿Quién nos hubiera dicho que ahora estaríamos vi(vi)endo ese sueño?**



03

**ILUSIÓN**

**S**i no fuera por ti, todo costaría un poco más. Siempre nos pones de buen humor y nos haces creer que nuestros sueños se van a hacer realidad. No solo vives pensando en el futuro, también estás en el presente y nos recuerdas que lo importante a veces es invisible, como tú.

Nunca te hemos visto pero te reconocemos en la sonrisa de un compañero cuando llega a su despacho o en la mirada de un cliente cuando nos visita.

Te descubrimos cuando éramos unos niños aunque en ese momento no fuéramos conscientes. No nos lo tengas en cuenta porque nosotros contamos contigo para todo. Por ejemplo, para que ETL Global siga creciendo y siga cumpliendo años.

**Querida ilusión, nos encanta que nos acompañes en todos los viajes y empezamos a pensar que estamos hechos de ti.**





# CHRISTIAN GORNY

Socio y miembro de la junta directiva de ETL  
CEO de ETL Global Internacional

A los seis años había viajado por todos los continentes. Al haber crecido con influencias internacionales, era lógico que acabara trabajando en un proyecto como ETL Global. Cuando no estoy en el avión para visitar a nuestros socios, me gusta disfrutar junto a mi esposa de una buena comida y un buen vino... ¡preferiblemente con mis colegas y amigos de España!

## ¿Cómo comienza tu relación con ETL Global?

En 2012 conocí a Franz-Josef Wernze, quien me contagió la ilusión que tenía en este proyecto. En abril de 2014, dejé BDO y comencé en ETL Global.

## ¿Qué te motivó a participar en él?

El crecimiento exitoso y sostenible de ETL en Alemania. Una de las motivaciones fue contribuir para replicar ese crecimiento en el extranjero.

## ¿Qué destacarías de ETL Global?

Un modo de trabajo pragmático, unos canales de comunicación ágiles, un contacto entre socios internacionales cercano, y el enfoque común en el tipo de clientes: las pequeñas y medianas empresas.

## ¿Y en el contexto español?

ETL Global en España es una parte integral y un motor para el desarrollo del grupo internacional. Las cualidades mencionadas antes también se aplican al grupo español.

## ¿Cómo ve a ETL Global en el futuro?

Cumpliremos nuestro objetivo estratégico y nos convertiremos en el proveedor número uno de servicios profesionales para pymes.

## Te uniste a ETL Global en abril de 2014. ¿Qué desarrollo ha experimentado el grupo en estos 5 años?

Gracias a la energía de nuestros socios en España, Holanda, Inglaterra, Polonia y la República Checa, somos el grupo de crecimiento más rápido en Europa. Este crecimiento continuará en el futuro.

## ¿Qué es lo más sorprendente de nuestro país?

Sin dudar, las cualidades humanas de los españoles.

## ¿Te ves alguna vez en España?

Aquí he encontrado socios profesionales y muchos amigos, especialmente Juan Bermúdez. Es muy probable que en el futuro sí que pase parte de mi tiempo aquí, junto a mi esposa y mis amigos.




Helmut Schmidt dijo:  
«*Quien tenga ilusiones,  
debe ir al médico*».  
No estoy de acuerdo  
porque solo llegarás a  
tu destino gracias a la  
ilusión".





Más de  
**330.000**  
clientes

en  
todo el **mundo**



**DESPACHO DE CUENTOS** es un pequeño rincón en el que algunos de los empleados de **ETL Global** dejan volar su imaginación y escriben su microcuento.

# EL VERANO DE MI VIDA

---

*A las ocho donde siempre. No seáis ratas y llevad más chuches.*

*Todos los sábados a la misma hora, los López Sierra nos reuníamos a las afueras del pueblo para hacer botellón antes de ir a la discoteca de la plaza. O eso creían nuestros padres.*

*A Lucía se le ocurrió la idea de fingir ese plan para que, cada sábado, sin excepción, pudiéramos capear la retahíla habitual del “¿Con quién has*

*quedado?, Tú no te separes de tus primos, o vas con ellos o no vas...” para acercarnos a la casa de acogida de Prado Quinzán a organizar aquellas fiestas para esos niños cuyas familias se encontraban a miles y miles de kilómetros de allí.*

*Todos los domingos, en cada rincón del pueblo se comentaba lo mismo: “¿y los López Sierra dónde se meterán? Con lo que eran y ya no salen nunca...”*

---

**Carlota Sánchez Pego**

*Abogada junior*  
Ejaso ETL Global, Madrid

EN SUS

# PALABRAS

¿Qué valoración hacen los clientes de nuestros despachos?

Nadie mejor que ellos para explicarlo.



“ Un despacho comprometido con sus clientes. Por la profesionalidad y dedicación que nos han demostrado en todo momento, recomendaríamos los servicios de ETL Global Nexum a cualquier empresa. ”

**Vicky Tawill**

Directora de Administración y finanzas

Expand & Innove

Barcelona

“ Honestos, flexibles, eficientes, minuciosos, amables, generosos, buenos profesionales, apasionados... Estos son tan solo algunos de los adjetivos que definen a los que consideramos compañeros de equipo. Y es que eso es EOG ETL Global: parte de nuestro equipo. ”

**Mark Newton**

CEO

Goodnight Light

Barcelona

“ No sabría destacar cuál es la mayor de sus virtudes. Trabajan muy bien y siempre se esfuerzan para que todo resulte extremadamente sencillo. En BK Valora ETL Global son grandes profesionales. ”

**Jorge Redondo**

Propietario

Atuare apartamentos

Burgos



ASÍ  
**SOMOS**  
EN ETL GLOBAL ESPAÑA

**FAMILIA**

**68%**  
tiene hijos

**32%**

ha preparado pocas  
papillas de fruta  
en su vida



**COMPRAS**

**66%**

compra  
habitualmente  
por internet



**34%**

prefiere hacer colas  
en la tienda



**DEPORTE**

**63%**  
hace deporte  
con regularidad



**37%**  
lo intenta

*\*Pensar en apuntarse o no al  
gimnasio es ejercicio mental*

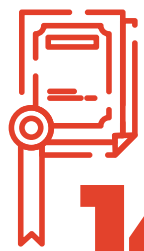
**REDES SOCIALES**

**80%**  
hace nuevos  
amigos a diario



**20%** no es usuario  
de RRSS

**FORMACIÓN**



**86%**  
tiene estudios  
universitarios

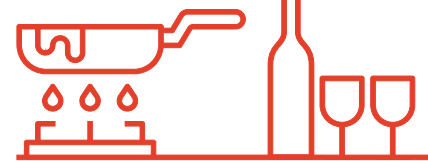
**14%**

restante optó por  
estudiar en otro lugar

**COCINA**

**72%**

le gusta la cocina

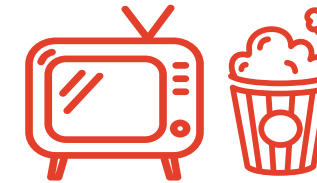


**28%**

sirve la copita de  
vino y opina sobre  
el punto de sal

**58%**

se considera seriófilo



**42%**

todavía no sabe que existe Netflix

**MASCOTAS**

**59%**  
no tiene  
mascota

**41%**

pone voces raras  
cuando habla con  
su mascota



**LECTURA**

**22%**

no ha encontrado  
un libro que le enganche

**78%**

considera que siempre  
es un buen momento  
para leer



**SOLIDARIDAD**

**64%**

colabora con alguna ONG  
a título personal



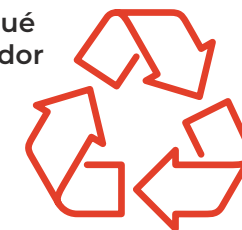
**36%**

lo hará más pronto que tarde

**RECICLAJE**

**15%**

lo haría si supiese qué  
va en cada contenedor



**85%**

recicla en casa

**MEDIO AMBIENTE**

**94%**

le preocupa el  
medio ambiente



**6%**

lo mismo pero aún no  
se ha dado cuenta

04

**SEGURIDAD**



**S**eguros de nuestra misión y visión,  
de nuestros valores y de nuestra forma de trabajar.  
Del futuro que queremos construir y dejar a las nuevas generaciones.  
De nuestro equipo, el mejor para ponerse al frente de este reto.  
De nuestro origen y de lo que hemos hecho hasta hoy.  
De que mañana, seguiremos estando seguros.  
De lo que queremos conseguir: una sociedad mejor.  
**Seguros de cómo queremos llegar. Juntos.**



# OCTAVIO CABRERA

Socio director Cabrera Rodríguez

Nací y vivo en Puerto de la Cruz (Tenerife). Soy abogado, tengo 49 años y estudié Derecho y Empresariales en Madrid. Estoy casado con Carolina, mi socia. Tenemos dos hijas de 11 y 6 años. Mi mayor placer es estar con ellas. Mis hobbies son la historia y el deporte en general, y el Real Madrid en particular.

## ¿Qué te empujó a incorporarte al grupo en 2018?

La principal razón fue nuestra necesidad de consolidar nuestro proyecto de crecimiento y apostar por la internacionalización de la firma. También el *feedback* y soporte que recibimos de forma permanente de Christian Gorny, Juan Bermúdez, Pedro Cambas y Manuel Pérez de Algaba, mi primer "jefe" en *Coopers*.

## ¿Cómo viviste tus primeros meses en ETL Global?

Maravillado por la calidad humana del equipo e ilusionado por las posibilidades del proyecto.

## ¿Cómo ves su evolución en unos años?

Muy positiva y llena de desafíos. Nuestro sector, en cuanto a su grado de especialización y singularidad, siempre resultará imprescindible. Debemos adaptarnos al entorno y estar atentos para ser parte de ese cambio.

## ¿Qué aspecto destacarías de nuestra manera de trabajar?

Los españoles somos intensos, creativos y dinámicos. Nuestra capacidad de superación y de asumir los retos es cada vez más reconocida.

## ¿Qué importancia le das a la cercanía?

Para mí es lo que marca la diferencia y no debemos pensar que nos aleja de la profesionalidad.

## ¿Qué le pides a un equipo?

Empatía, compromiso, respeto, honestidad, rigor y proactividad sin temor a equivocarse. Lo más importante es contar con un equipo de buenas personas.

## ¿Te ilusionas con el trabajo como el primer día?

Sí. La pasión por nuestra profesión y los nuevos retos que se presentan en nuestro camino son el motor para hacer las cosas bien.

## ¿Un consejo para alguien que se acaba de incorporar al mercado laboral?

Que absorba conocimientos de otras personas y que no deje de formarse. En los comienzos, la actitud es más importante que el conocimiento.



Nos dirigimos hacia la máxima especialización y la necesidad fundamental de aportar valor añadido al cliente y a la sociedad".





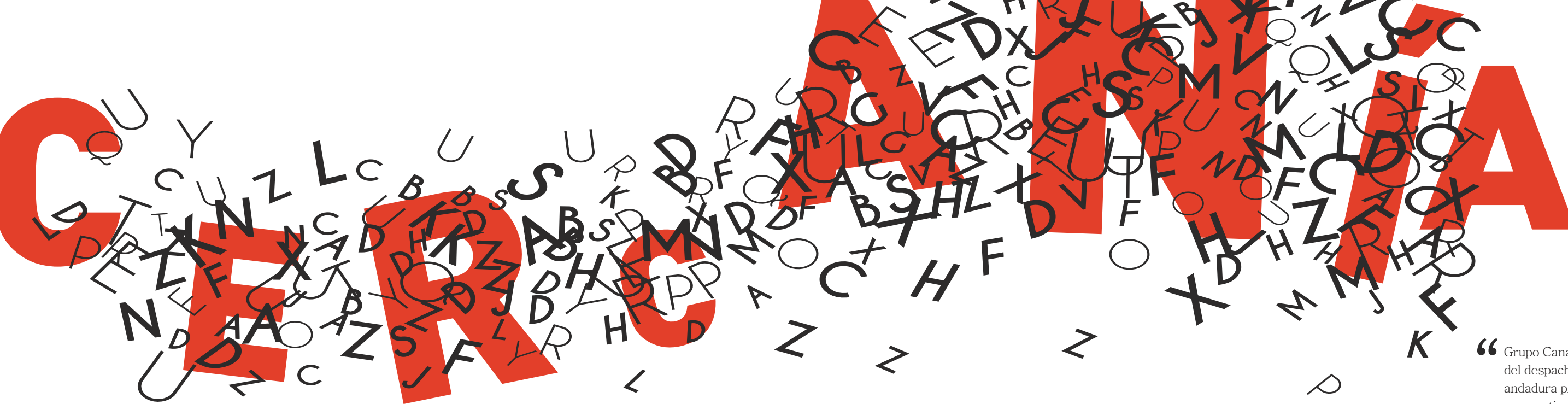
Más de

**1.300**  
**oficinas**

en  
todo el **mundo**







EN SUS

# PALABRAS

¿Qué valoración hacen los clientes de nuestros despachos?

Nadie mejor que ellos para explicarlo.

“ Además de lo positivas que eran las opiniones sobre este despacho, el trato tan humano que nos brindaron en nuestra primera reunión resultó determinante para que decidiéramos depositar nuestra confianza en BK Gespasa ETL Global.

A su lado, estamos seguros de que alcanzaremos nuestros objetivos empresariales y de que continuaremos contando con ellos en toda iniciativa que emprendamos en un futuro ”

**Gregorio Robla**

Administrador

Alium Restauración

Oviedo

“ Grupo Canarias Agroner es cliente del despacho desde el inicio de su andadura profesional como abogados corporativos especializados, además, en planificación fiscal y en el REF y, desde entonces, prestan asesoramiento jurídico y tributario a nuestras empresas. A pesar de su crecimiento como organización, siempre han mantenido un trato directo con nosotros basado en la cercanía, la solvencia, la amabilidad y la profesionalidad. ¿Qué nos ofrecen? Seguridad y soluciones creativas y eficientes en los asuntos encomendados, es decir, calidad y valor añadido y, en consecuencia, plena satisfacción.

Todo esto se consigue gracias al gran equipo que forma parte de Cabrera Rodríguez ”

**Áureo Cutillas Topha**

Director General

Grupo Harinalía

Santa Cruz de Tenerife



ASÍ HEMOS VIVIDO  
ESTA EXPERIENCIA  
ESTOS AÑOS



2015

## Nuestro 1<sup>er</sup> Congreso

**LUGAR:**  
Alella  
*Sede ETL Steuerberatung Spanien*

**FECHA:**  
Abril 2015

**CONCLUSIÓN:**  
El modelo de ETL Global comienza a tomar forma en España ante un pequeño grupo de socios entusiastas que confían en el proyecto.

2016

## Compartir para crecer

**LUGAR:**  
Vitoria  
*Sede BK ETL Global*

**FECHA:**  
Noviembre 2016

**CONCLUSIÓN:**  
El lema interno del grupo "Compartir para crecer" ha hecho posible que cada vez un mayor número de despachos se unan a ETL Global.

2017

## Todo un futuro por escribir

**LUGAR:**  
Madrid  
*Fundación Francisco Giner de los Ríos*

**FECHA:**  
Mayo 2017

**CONCLUSIÓN:**  
Este congreso supone el espaldarazo definitivo para el grupo ETL Global, que comienza a darse a conocer dentro del sector y de los medios.

2018

## Valor de futuro

**LUGAR:**  
Logroño  
*Círculo Logroñés*

**FECHA:**  
Mayo 2018

**CONCLUSIÓN:**  
Cada vez más asentado, ETL Global abre sus puertas a nuevos servicios sobre los que seguir construyendo su futuro y el de sus clientes.

2019

## Crear. Crecer.

**LUGAR:**  
Córdoba  
*Palacio de Exposiciones y Congresos.*

**FECHA:**  
Octubre 2019

**CONCLUSIÓN:**  
Lo que hace 5 años parecía tan lejos es una realidad. Creer y luchar a diario por mejorar ha sido el único secreto para llegar hasta aquí.



05

**FUTURO**

**U**n viaje en el tiempo y llegamos a ese lugar llamado futuro. Aquí, seguimos trabajando de forma cercana, honesta y transparente. Nuestros socios mantienen su independencia, autonomía y personalidad pero tienen algo en común, y es que apuestan por la cercanía con el cliente como valor diferencial. Seguimos creando soluciones a medida para ellos: reales, específicas y efectivas. Les ayudamos a crecer. Las compañías nos quieren a su lado. Nos embarcamos en nuevos proyectos y apostamos por el talento como el primer día.

Todo ha cambiado mucho pero, en realidad, todo sigue como siempre. Creemos en lo que hacemos y, además, nos apasiona.

Los que formamos parte de ETL Global teníamos en común una gran visión de futuro. Ahora que estamos aquí, en el futuro, confesamos que aunque nos gusta no vamos a quedarnos.

**Porque lo mejor del presente es compartirlo contigo.**



# JUAN BERMÚDEZ

Socio fundador y CEO  
de ETL Global España

Nací y resido con mi familia en Barcelona. Tengo dos hijos de 8 y 10 años y una mujer de la República Checa a la que conocí hace 22 años curiosamente en Colonia, la ciudad en la que nació ETL y donde están las actuales oficinas centrales de ETL Global en Alemania.

## ¿Cuál fue tu primera experiencia laboral?

Con 8 años, en la granja de mis padres, yo era el cajero y cobraba las consumiciones a los clientes.

## Impulsar ETL Global en España supondría un gran reto. ¿Por qué aceptaste?

Por la confianza que me transmitieron Franz-Josef Wernze y Christian Gorny. Fue muy difícil convencer a mis socios pero me alegro de la decisión. Juntos, hemos crecido mucho y muy rápido.

## ¿Cómo es la relación entre los equipos de los diferentes países?

Es muy buena, compartimos las mismas experiencias e inquietudes y nos ayudamos mutuamente.

## La cercanía con el cliente es una de las señas de identidad de ETL Global. ¿Es igual de cercana la relación entre sus profesionales?

Por supuesto, está en nuestro lema y en nuestro día a día. Procuramos organizar constantemente eventos internos y reuniones que la fomenten.

## ¿Qué es para ti el talento?

Recuerdo el lema que teníamos en mi primer despacho profesional, AOB AUDITORES: no importan las firmas, importan las personas que forman el equipo y ellas no figuran en los balances de las compañías. El talento es el factor diferencial en cualquier empresa; también en las de servicios profesionales.

## ¿Cómo ves ETL Global dentro de 10 años?

Seremos la primera firma de asesoramiento en España para pequeñas y medianas empresas con oficinas en todo el territorio nacional.

## ¿Qué te ha aportado ETL Global a nivel personal?

Una gran satisfacción. Me ha permitido conocer fantásticos profesionales que ahora, además de ser mis socios, son mis amigos.

## ¿Piensas en el futuro o vives el presente?

Actualmente, es arriesgado hacer planes. Trabajar duro en ETL Global, día a día, es lo mejor que podemos hacer por nuestro futuro.



La palabra que mejor define la trayectoria de ETL Global en España es la constancia. No hemos parado en ningún momento”.





Un referente en  
**asesoramiento**  
a **pymes**



**DESPACHO DE CUENTOS** es un pequeño rincón en el que algunos de los empleados de **ETL Global** dejan volar su imaginación y escriben su microcuento.



# LA VICTORIA

---

*Con 10 años recién cumplidos ya se sentía seguro de sí mismo. Nada ni nadie podía resquebrajar eso. Cada tarde iba a los entrenamientos con una sonrisa que le iluminaba la cara y con la ilusión de que ese día, quizá, podría avanzar algo más para alcanzar la meta con la que soñaba en el futuro.*

*Rara vez los entrenamientos eran fáciles. Aquel día, de hecho, fue especialmente duro. Tan duro que, cuando cayó de la tarima, su entrenador supo que no se trataba de una lesión cualquiera.*

*Dolor, vista nublada y ruidos de sirena. No recordaba nada más cuando despertó en aquella habitación llena de batas blancas y en la que solo se escuchaba un desagradable pitido que se repetía una y otra vez.*

*El pronóstico del médico fue claro: es imposible que pueda volver a competir.*

*“No señor. Usted se equivoca” –dijo conteniendo el llanto.*

*Hoy, 9 años después, dio la victoria a su equipo. Y lloró. Esta vez, no había nada que contener.*

---

**Blanca Manzanares**

*Abogada. Asociada senior*

*Ejaso ETL Global, Madrid*



“ No tengo ninguna duda en recomendar los servicios profesionales que desde Emede ETL Global se proporcionan. ”

**Belén Jurado**

Directora General  
ESES - IMF  
Málaga

“ Calidad, celeridad y profesionalidad son, sin duda, las cualidades que definen a ETL Global Nexum. Con ellos estamos absolutamente tranquilos y sabemos que cada paso que damos es en firme. ”

**Cristina Martín**

Accounts manager  
Uniones Arpol  
Barcelona

“ Estamos asesorados por LinkServices ETL Global desde hace muchos años. Demuestran estar muy bien informados, exponen opiniones razonadas y precisas y de ellos siempre recibimos una atención ágil, eficiente y profesional. Se han ganado nuestra confianza. ”

**José Alemany Gatell**

Adjunto dirección general  
Harinera Vilafranca  
Barcelona



EN SUS  
**PALABRAS**

¿Qué valoración hacen los clientes de nuestros despachos?  
Nadie mejor que ellos para explicarlo.

# MOVIMIENTO ETL

“El empresariado es un socio vital para la consecución de los Objetivos de Desarrollo Sostenible. Las empresas pueden contribuir a través de la actividad principal de su negocio, por lo que pedimos a las empresas de todo el mundo, que evalúen su impacto, establezcan metas ambiciosas y comuniquen de forma transparente sus resultados.”

**Ban Ki-moon**  
 Secretario general de Naciones Unidas,  
 2007-2016.

## ETL Global con los Objetivos de Desarrollo Sostenible

Conscientes de la importancia del sector privado en la lucha por la transparencia y la igualdad, el respeto por los Derechos Humanos y la preservación del medioambiente, el compromiso de ETL Global con la Agenda 2030 y la consecución de sus 17 Objetivos de Desarrollo Sostenible (ODS) es firme e inamovible.



## Plan de Sostenibilidad ETL Global 2022-2025.

Integrando los ODS en nuestra estrategia empresarial.

Una vez analizado nuestro impacto en base a la actividad empresarial, definidos unos objetivos, y establecidas las metas que en materia social, ambiental y de ética y buen gobierno nos hemos propuesto ver cumplidas en 2022, presentamos el mapa de contribución del grupo ETL Global a los ODS. Una contribución que se hará efectiva gracias a la implementación de diferentes medidas de carácter interno y externo que, recogidas en nuestro Plan de Sostenibilidad 2022-2025, supondrán la plena incorporación de la sostenibilidad en la estrategia empresarial del grupo a nivel nacional.

Porque ETL Global es **Valor de futuro**. Y si por algo pasa ese futuro que queremos construir, es por la sostenibilidad.

## Mapa de contribución de ETL Global a los ODS.

Plan sostenibilidad 2022-2025.

### ODS PRINCIPALES



### ODS SECUNDARIOS





06

**PUNTO Y SEGUIDO**

# CÓMO EMPEZÓ TODO

---

En septiembre de 2012, ETL decide iniciar la expansión internacional de su modelo de éxito en Alemania. Dada la similitud existente entre los despachos de servicios profesionales germanos y españoles, nuestro país resultó ser uno de los elegidos para iniciar dicha expansión.

La búsqueda de un profesional capaz de liderar la implantación de **ETL Global en España** no fue sencilla: además de conocer el sector y hablar alemán, debía tener el empuje y la ilusión suficientes como para afrontar un proyecto de esa envergadura. Esta búsqueda llegó a oídos de dos profesionales de **AOB Abogados** que no lo dudaron en ningún momento. Conocían a una persona que cumplía el perfil.

**Juan Bermúdez** aceptó la invitación de ETL y viajó a Berlín en octubre del 2012. Hoy, ya sabemos que aquel no fue un viaje cualquiera. Tras escuchar la propuesta del propio **Franz-Josef Wernze**, Bermúdez aceptó sin pensarlo y, a su regreso a España, organizó un acto de presentación de ETL INTERNATIONAL en el Ilustre Colegio de Abogados de Barcelona.

A partir de ahí, **la confianza, el impulso, la ilusión, la seguridad y ese futuro** que en ETL Global hemos perseguido desde el primer día, hicieron el resto.







# ¿QUIÉNES SOMOS?

# TAX & LEGAL

**ACUERDO ETL Global**, con origen en el despacho N&N Bufete y Abogados fue fundado en 1994. Es el resultado de un proyecto de empresa de la familia Navasqüés que nace en 2002. Basándose en la “filosofía del Acuerdo”, su intención es la de ofrecer un servicio integral de recuperación de créditos.

Con el paso del tiempo ACUERDO ETL Global ha evolucionado, prestando en la actualidad, entre otros, servicios de gestión de activos, de consultoría y de compra-venta de carteras, pero siempre fieles a su filosofía: “recuperar el crédito/activo que le pertenece en el menor tiempo posible sin desgastar su imagen”.

A principios de 2017 **ACUERDO ETL GLOBAL** entró a formar parte del grupo ETL Global y, a día de hoy, cuenta con una plantilla de profesionales formada por abogados, procuradores y gestores, organizados por clientes y servicios con dedicación exclusiva.

**AÑO  
FUNDACIÓN**  
2002

**Nº  
PROFESIONALES**  
69

**SOCIO  
ETL GLOBAL**  
2017

## SOCIOS:



José Luis de Navasques Torroba  
(Socio director)

## SERVICIOS:

**GESTIÓN INTEGRAL DE IMPAGADOS,  
GESTIÓN DE ACTIVOS, COMPRA-VENTA  
DE CARTERAS, SERVICIO DE PROCURA**



### VALLADOLID

Pza. de la Libertad 1, 1º Izq  
47002 Valladolid  
T. +34 983 218 177

[acuerdo@acuerdosj.es](mailto:acuerdo@acuerdosj.es)  
[www.acuerdosj.com](http://www.acuerdosj.com)

### MADRID

C/ Goya 15, 3ª Planta  
28001 Madrid  
T. +34 917 450 992

[acuerdo@acuerdosj.es](mailto:acuerdo@acuerdosj.es)  
[www.acuerdosj.com](http://www.acuerdosj.com)

### BARCELONA

C/ Mallorca, 272, 3ª Planta  
08037 Barcelona  
T. + 34 934 196 898

[acuerdo@acuerdosj.es](mailto:acuerdo@acuerdosj.es)  
[www.acuerdosj.com](http://www.acuerdosj.com)

Despacho multidisciplinar de asesoramiento jurídico tributario, mercantil, laboral y litigación, especializado en las siguientes materias:

**Asesoramiento tributario personalizado**, abarcando todo el proceso: consulta, planificación, gestión, declaración, inspección y recursos y reclamaciones hasta las más altas instancias jurisdiccionales, todo ello relacionado con cualquier tipo de tributos, así como en empresa familiar y sucesiones y donaciones.

**Asesoramiento jurídico-mercantil**, con especialización en materia de derecho de sociedades (gobierno corporativo), fusiones y adquisiciones (M&A), reestructuraciones (fusiones, escisiones y otras operaciones societarias) y contratación mercantil de todo tipo.

**Asesoramiento jurídico-laboral**, especialmente en materia de reestructuraciones laborales (EREs, ERTes, entre otros), contratación laboral y asesoramiento a directivos, negociación de convenios colectivos de empresa, auditorías laborales, planes de igualdad y cualquier tipo de litigación en materia laboral.

**Asesoramiento en procedimientos judiciales** (litigación) en el ámbito civil y mercantil. Especialización en procedimientos bancarios y en derecho concursal. Amplia especialización en empresa familiar, sector hotelero y empresas tecnológicas de nueva creación.

**AÑO  
FUNDACIÓN  
2001**

**Nº  
PROFESIONALES  
55**

**SOCIO  
ETL GLOBAL  
2016**

## SOCIOS:



Pedro  
Cambas Puente



Manel  
Planàs Vila



Manuel  
Calavia Arias



Arnau  
Farré Andreu



Pablo  
Pierre Prats



Xavier  
Claver Espax



Alex  
Puigbó Font



Mariano  
Roca



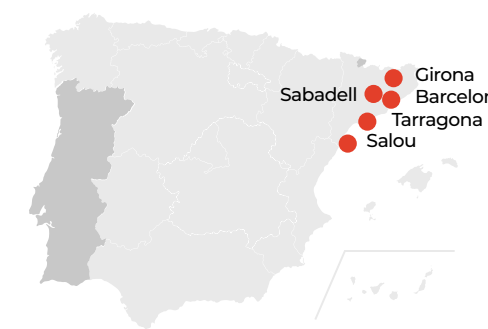
Esteve Moya



Germán Peñalver

## SERVICIOS:

**FISCAL, MERCANTIL (M&A),  
LITIGACIÓN, EMPRESA FAMILIAR,  
STARTUP, SUCESIONES Y  
DONACIONES**



### GIRONA

Avda. Gran Via Jaume, 1, 82, 2º  
17001 Girona  
T. +34 972 416 249  
[Info@etlglobaladd.com](mailto:Info@etlglobaladd.com)  
[www.etlglobaladd.com](http://www.etlglobaladd.com)

### BARCELONA

C/ Avda. Diagonal, 407, principal  
08037 Barcelona  
T. +34 932 022 439  
[Info@etlglobaladd.com](mailto:Info@etlglobaladd.com)  
[www.etlglobaladd.com](http://www.etlglobaladd.com)

### SALOU

Avda. Roma, 26  
Edif. Coliseum I, pl. 1ª  
43840 Salou, Tarragona  
T. +34 977 382 700  
[Info@etlglobaladd.com](mailto:Info@etlglobaladd.com)  
[www.etlglobaladd.com](http://www.etlglobaladd.com)

### SABADELL

Passeig Plaça Major, 26, 2º  
08202 Sabadell  
T. +34 937 255 600  
[Info@etlglobaladd.com](mailto:Info@etlglobaladd.com)  
[www.etlglobaladd.com](http://www.etlglobaladd.com)

### TARRAGONA

Rambla Nova, 37, principal  
43003 Tarragona  
[Info@etlglobaladd.com](mailto:Info@etlglobaladd.com)  
[www.etlglobaladd.com](http://www.etlglobaladd.com)

La firma **ANTEO ETL**, con más de 35 años de experiencia en el asesoramiento a empresas y a particulares en Barcelona y en el Baix Llobregat, tiene un equipo de más de 40 profesionales formado por abogados, economistas y graduados sociales. Ofrecen un servicio integral a sus más de 900 clientes, que avalan su experiencia en las áreas fiscal, laboral, mercantil y civil.

**AÑO  
FUNDACIÓN**  
1986

**Nº  
PROFESIONALES**  
46

**SOCIO  
ETL GLOBAL**  
2016

#### SOCIOS:



Fernando Rodríguez  
(Socio director)



Rosana Acosta



Jordi Sánchez



David Bernal

#### SERVICIOS:

**FISCAL  
LABORAL  
CONTABLE  
MERCANTIL  
JURÍDICO**



#### BARCELONA

C/ Mallorca, 272, 3ª planta  
08037 Barcelona  
T. +34 933 942 600  
[www.anteoetl.com](http://www.anteoetl.com)  
[www.anteo.es](http://www.anteo.es)

#### CASTELLDEFELS

Passatge Mercè Rodoreda, 1-3  
08860 Castelldefels, Barcelona  
T. +34 936 656 051  
[www.anteoetl.com](http://www.anteoetl.com)  
[www.anteo.es](http://www.anteo.es)

#### CORNELLÀ DE LLOBREGAT

Passatge Josep Gelabert, 2  
08940 Cornellà de Llobregat, Barcelona  
T. +34 933 777 951  
[www.anteoetl.com](http://www.anteoetl.com)  
[www.anteo.es](http://www.anteo.es)



# AOB ABOGADOS

"Vocación de servicio a particulares y Pymes". **AOB ABOGADOS** es una firma de abogados que presta asesoramiento jurídico a particulares y Pymes especializado en derecho civil y mercantil.

En el ámbito del derecho civil tiene una especial vocación en el derecho de familia, sucesiones e inmobiliario, tanto en lo referente a la contratación, como en litigación.

En el ámbito del derecho mercantil, presta asesoramiento jurídico en todo tipo de operaciones societarias tales como adquisiciones e integraciones de compañías, derecho concursal y transformaciones societarias como fusiones y escisiones.

**AÑO  
FUNDACIÓN**  
2013

**Nº  
PROFESIONALES**  
7

**SOCIO  
ETL GLOBAL**  
2020

## SOCIOS:



Daniel Sot Torres



Agustí Sot Torres



Daniel Orgué Fígols

## SERVICIOS:

**DERECHO SOCIETARIO  
DERECHO CONCURSAL  
DERECHO DE FAMILIA  
DERECHO INMOBILIARIO**



### BARCELONA

C/ Mallorca, 272-276, 7º 3ª

08037 Barcelona

T. +34 933 319 294

[atencionalcliente@aobabogados.com](mailto:atencionalcliente@aobabogados.com)

[www.aobabogados.com](http://www.aobabogados.com)

**AUDICONSULTORES ETL GLOBAL** es un despacho de abogados, economistas y asesores fiscales con sede en el centro de Barcelona y con más de 30 años de recorrido. Su forma de entender el mundo de la empresa se basa en ofrecer un servicio de alta calidad desde la profesionalidad, la cercanía y la confianza. La máxima exigencia y el compromiso con los clientes permite a Audiconsultores ETL Global anticiparse a la problemática empresarial y proponer alternativas de actuación de valor añadido.

**AÑO  
FUNDACIÓN**  
1985

**Nº  
PROFESIONALES**  
80

**SOCIO  
ETL GLOBAL**  
2021

### SOCIOS:



Joan Pons Gomar



Eduardo Güells  
Ventura



Llorenç Hernández  
Rabanal



Neus Sala i  
Buchaca



Carlos Torres  
Casanovas



Roger Baron  
Selles



### BARCELONA

Avinguda Diagonal, 429, 3º

08036 Barcelona

T. +34 934 677 414

[www.audiconsultores-etlglobal.com](http://www.audiconsultores-etlglobal.com)

[audiconsultores@etl.es](mailto:audiconsultores@etl.es)

### SERVICIOS:

**ASESORAMIENTO LEGAL, ASESORAMIENTO Y PLANIFICACIÓN FISCAL, ASESORAMIENTO LABORAL, ADMINISTRACIÓN DE PERSONAL Y DE RR.HH., CONSULTORÍA ESTRATÉGICA Y FINANCIERA Y CONTABILIDAD. EQUIPOS ESPECIALIZADOS EN DUE DILIGENCE, TRANSFER PRICING, UK DESK Y GERMAN DESK.**

# CABRERA RODRIGUEZ

## SERVICIOS JURÍDICOS ASESORAMIENTO FISCAL Y TRIBUTARIO

CABRERA  
RODRIGUEZ  
Lawyers and Tax Advisers  
Canary Islands - Spain



**CABRERA RODRÍGUEZ** es una firma de servicios jurídicos y asesoramiento fiscal y tributario, plenamente reconocida y consolidada en Islas Canarias, ofreciendo seguridad y creatividad en el asesoramiento, en todas sus áreas de práctica, con especial incidencia en el Régimen Económico y Fiscal especial de Canarias y en tributación internacional.

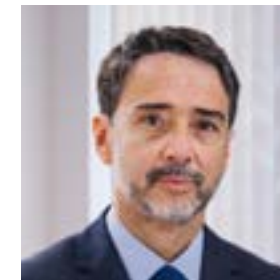
Sus señas de identidad siempre han sido las mismas: rigor, eficiencia, seguridad y creatividad. Rigor y eficiencia a través de un asesoramiento serio y honesto. Seguridad y creatividad, en el diseño de marcos jurídicos y tributarios personalizados y adaptados a la necesidad de cada cliente. Esa versatilidad está cimentada por un equipo de profesionales multilingües que otorgan a la firma el carácter multidisciplinar que la distingue, y que le permite competir con los despachos multinacionales y firmas nacionales, con la ventaja añadida de la cercanía al cliente, la excelencia técnica, el trato personalizado y el profundo conocimiento de la región y sus singularidades.

**AÑO  
FUNDACIÓN**  
1999

**Nº  
PROFESIONALES**  
33

**SOCIO  
ETL GLOBAL**  
2018

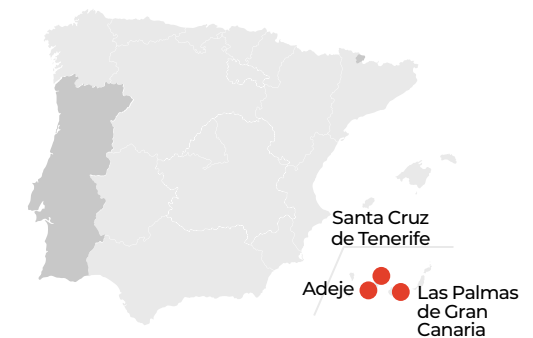
### SOCIOS:



Octavio Cabrera Toste  
(Socio director)

### SERVICIOS:

**FISCALIDAD CANARIA, PLANIFICACIÓN DE INVERSIÓN EXTRANJERA, TRIBUTACIÓN DE NO RESIDENTES, REESTRUCTURACIONES EMPRESARIALES Y PATRIMONIALES, EMPRESA FAMILIAR Y PLANIFICACIÓN SUCESORIA, DERECHO INMOBILIARIO, TRIBUTARIO, ADMINISTRATIVO, MERCANTIL, Y SOCIEDADES, COMPLIANCE FISCAL, PLANIFICACIÓN JURÍDICA Y FISCAL, ASESORAMIENTO FISCAL CONTABLE**



#### SANTA CRUZ DE TENERIFE

C/ El Pilar, 5, Entreplanta, 3ª - 4ª planta  
Edificio Peceño, Local 9  
38002 Santa Cruz de Tenerife  
T. +34 922 241 188

#### ADEJE

Complejo Ocean View, Local 1117 A/1  
Urbanización San Eugenio  
38670 Adeje  
T. +34 922 792 811

#### LAS PALMAS DE GRAN CANARIA

C/ Arena, 1, 4ª planta  
T. +34 928 944 402  
35002 Las Palmas de Gran Canaria  
T. +34 928 944 402

[www.cabrerarodriguez.com](http://www.cabrerarodriguez.com)  
[info@cabrerarodriguez.com](mailto:info@cabrerarodriguez.com)

# CAPELLERAS & VILLAGRA NORIEGA

CAPELLERAS & VILLAGRA-NORIEGA

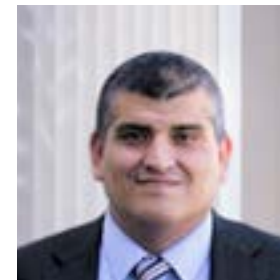
CAPELLERAS & VILLAGRA NORIEGA es una prestigiosa Firma que trabaja en el ámbito de la fiscalidad. Está reconocida en los directorios profesionales más representativos (Best Lawyers, Chambers and Partners, Legal 500), destacando especialmente en el ámbito contencioso-tributario y en las Inspecciones ante la Administración tributaria. Con clientes tanto nacionales como Internacionales, combina el empuje y la juventud de su equipo con la experiencia y el prestigio de sus socios.

**AÑO  
FUNDACIÓN**  
2004

**Nº  
PROFESIONALES**  
7

**SOCIO  
ETL GLOBAL**  
2020

SOCIOS:



Victor Villagra



Jordi Capelleras



**BARCELONA**

C/ Mallorca, 272, 8ª planta

08037 Barcelona

T. +34 931 227 395

[info@cvnoriega.com](mailto:info@cvnoriega.com)

[www.cvnoriega.com](http://www.cvnoriega.com)

SERVICIOS:

**PROCEDIMIENTOS TRIBUTARIOS ANTE LA ADMINISTRACIÓN TRIBUTARIA, PRINCIPALMENTE EN PROCEDIMIENTOS ANTE LA INSPECCIÓN DE LOS TRIBUTOS, CONTENCIOSO-ADMINISTRATIVO CASESORAMIENTO RECURRENTE, FISCALIDAD TRANSACCIONAL**

Despachos BK ETL Global está formado por un completo equipo de profesionales, abogados y asesores, especializados en la diversidad de materias que garantizan una cobertura integral a sus clientes, aportando soluciones y valor, tanto a nivel operativo como estratégico.

Fruto de una apuesta clara y decidida por evolucionar acorde a las necesidades de sus clientes, han incorporado nuevos servicios integrando otros despachos profesionales y abriendo nuevas delegaciones. Esto les ha llevado a convertirse en un despacho de referencia a nivel nacional, con la capacidad de prestar un servicio integral y ofrecer soluciones a cualquiera de los retos que se planteen, siendo capaces de gestionar expedientes de máxima complejidad con las mejores garantías.

Actualmente, la firma está compuesta por 14 despachos de abogados y asesores tributarios distribuidos en diferentes provincias del norte de España, sumando más de 70 años de experiencia en el asesoramiento integral para autónomos, pymes y grandes empresas.



#### Miranda de Ebro

C/ Francisco Cantera, 22, bajo  
09200 Miranda de Ebro  
T. +34 947 347 347  
T. +34 947 322 894  
C/ del Cid, 19  
09200 Miranda de Ebro  
T. +34 947 330 893

#### Burgos

C/ San Lesmes 6  
09004 Burgos  
T. +34 947 071 036

#### Vitoria-Gasteiz

C/ Beato Tomás de  
Zumárraga, 7  
01008 Vitoria-Gasteiz  
T. + 34 945 155 139

#### Salamanca

Calle Bermejeros, 48-50,  
Entreplanta  
37001 Salamanca  
T. +34 923 215 688

#### Logroño

C/ Gral. Vara del Rey, 5 bis, 1º 3º  
26003 Logroño  
T. + 34 941 261 800  
C/ Miguel Villanueva 8, 2º  
26001 Logroño.  
T. +34 941 25 06 63

#### Zamora

C/ Santiago, 4  
49004 Zamora  
T. +34 980 509 008

#### Oviedo

C/ Doctor Casal, 3-5, 2º  
33001 Oviedo  
T. +34 985 256 011

#### Bilbao

Avda. Mazaredo, 15, 6º  
48001 Bilbao  
T. +34 944 244 528

info@bket.es  
www.bket.es

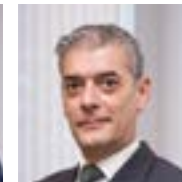
### SOCIOS:



Raúl Barambones  
Gibello (Dir. General)



Alfonso  
Segovia Leza



Ángel Miguel  
Herce



Ramiro Carlos  
Robador Abaigar



Rafael Duque  
Fernández



Susana Barahona  
Ulibarri



Andrés  
Alonso Castillo



Iñigo Gutiérrez  
Allúe



Carlos  
Huerres García



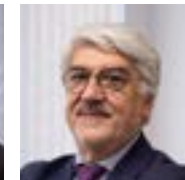
Ramón  
Telenti Labrador



Javier  
Pérez Itarte



Félix S.  
Pérez Álvarez



Víctor Bezares  
Izquierdo



Pablo Arrieta  
Villareal



Fernando Canals  
Sotillo



Felisa Castaño  
Prieto



Emiliano Rodríguez  
del Olmo



María Álvarez  
Loureiro



Sandra Girón  
Santamaría



Sergio  
Carpio Mateos



Elías  
del Val Murga



Lidia Olalla  
Hernando



María José  
Calvo Prieto

### SERVICIOS:

**FISCAL, CONTABLE, LABORAL, JURÍDICO, MERCANTIL, CONSULTORÍA, RECURSOS HUMANOS, SEGUROS, SUBVENCIONES, PROPIEDAD INDUSTRIAL E INTELLECTUAL, PROTECCIÓN DE DATOS, ADMINISTRACION CONCURSAL, COMPLIANCE, PROYECTOS ESTRATÉGICOS, EMPRESA FAMILIAR, ASESORAMIENTO VITIVINÍCOLA, GESTIÓN DE CLUBES DEPORTIVOS, PROYECTOS DE INVERSIÓN**



Despacho especializado en la pyme cuyas áreas principales son, entre otras, el asesoramiento tributario diario, las planificaciones tributarias futuras y las reestructuraciones empresariales e inspecciones. Sus profesionales multidisciplinares asesoran en castellano, inglés, y catalán.

**ETL GLOBAL DEYFIN** ofrece a sus clientes proximidad y disponibilidad permanente para solucionar cualquier problemática de su día a día. Facilitan un “asesor de cabecera” dentro de un cualificado equipo profesional que da respuesta de forma ágil a todas las necesidades.

En el espíritu de este despacho existe el deseo de ayudar a sus clientes y, si se escapa de sus áreas de actuación, involucrarse para buscar a quién pueda aportar una solución eficaz.

**AÑO  
FUNDACIÓN  
2000**

**Nº  
PROFESIONALES  
20**

**SOCIO  
ETL GLOBAL  
2013**

## SOCIOS:



Pedro González-Anta



José Manuel Rodríguez Rivera



Borja González-Anta



Raquel Montoya

## SERVICIOS:

**FISCAL  
LABORAL  
CONTABLE  
FINANCIERO  
MERCANTIL**



### BARCELONA

C/ Mallorca 272, 3ª planta  
08037 Barcelona  
T. +34 932 402 256  
[mail@deyfinetl.com](mailto:mail@deyfinetl.com)  
[www.deyfinetl.com](http://www.deyfinetl.com)

### MADRID

C/ Goya, 15  
28001 Madrid  
T. +34 626 374 406  
[mail@deyfinetl.com](mailto:mail@deyfinetl.com)  
[www.deyfinetl.com](http://www.deyfinetl.com)

# DR. REICHMANN ASESORES



DR. REICHMANN  
ABOGADOS RECHTSANWALTS ADVOKATY

**DR. REICHMANN**, es un bufete con sede en Palma de Mallorca y Alemania que cuenta con cinco abogados bilingües en castellano y alemán. Armin Reichmann, socio director, está colegiado tanto en Frankfurt (Alemania) como en Mallorca. Cuenta además con un departamento administrativo.

**AÑO  
FUNDACIÓN**  
2000

**Nº  
PROFESIONALES**  
10

**SOCIO  
ETL GLOBAL**  
2022

**SOCIOS:**



Armin Reichmann  
(Socio director)



**PALMA DE MALLORCA**  
C/ San Miguel 36, 4A  
07002 Palma de Mallorca  
T. +34 971 915 040  
[palma@dr-reichmann.com](mailto:palma@dr-reichmann.com)  
[www.dr-reichmann.com](http://www.dr-reichmann.com)

**SERVICIOS:**

**SERVICIOS JURÍDICOS, FISCALES,  
ADMINISTRATIVOS INTEGRALES PARA  
CLIENTES DE HABLA ALEMANA EN LAS  
ILLES BALEARS**

Fundado en 1984, **EJASO ETL GLOBAL** es un despacho de abogados multidisciplinar y especializado en derecho empresarial y de los negocios. Con sede central en Madrid, la firma también cuenta con oficinas en Sevilla, Córdoba, Valencia, Barcelona, Coruña, Vigo, Zaragoza y Lisboa, así como con una amplia red de despachos colaboradores repartidos por toda la geografía nacional, europea y latinoamericana.

Su objetivo es aportar valor y ayudar a tomar decisiones estratégicas a sus clientes a través de un asesoramiento jurídico de calidad y basado en la excelencia. Para EJASO ETL GLOBAL, el buen trabajo de un abogado no está únicamente en la detección, prevención y solución de problemas, sino en la combinación de un profundo conocimiento del derecho y del entorno empresarial y de los negocios. Su filosofía consiste en mejorar la situación de cada cliente hoy, con la mirada puesta en el mañana.

**AÑO  
FUNDACIÓN**  
1984

**Nº  
PROFESIONALES**  
190

**SOCIO  
ETL GLOBAL**  
2016

#### SOCIOS:



Manuel González-Haba Poggio



Gonzalo Grandes



José Luis Navasqués



Juan Enrique Altimis

#### SERVICIOS:

**MERCANTIL Y SOCIETARIO, LABORAL Y EMPLEO, FISCAL, COMPETENCIA, DERECHO DIGITAL Y PROPIEDAD INTELECTUAL, PÚBLICO, ADMINISTRATIVO Y URBANISMO, LITIGACIÓN Y ARBITRAJE, BANCARIO, SEGUROS**



#### OFICINA CENTRAL

C/ Goya, 15

28001 Madrid

T. +34 915 341 480

[ejaso\\_comunica@ejaso.com](mailto:ejaso_comunica@ejaso.com)

[www.ejaso.com](http://www.ejaso.com)

**EMEDE ETL GLOBAL** es una firma reconocida por la eficiencia en la prestación de servicios y el compromiso con el cliente.

Ofrece un servicio orientado hacia la optimización integral de la fiscalidad de las empresas, adaptando la estructura empresarial y las necesidades sectoriales y particulares de cada cliente.

**AÑO  
FUNDACIÓN**  
1990

**Nº  
PROFESIONALES**  
19

**SOCIO  
ETL GLOBAL**  
2018

#### SOCIOS:



Juan Manuel Toro Fernández  
(Socio director)



#### MÁLAGA

C/ Monseñor Carrillo Rubio, 4  
29007 Málaga  
T. +34 952 070 559  
[emedes@etl.es](mailto:emedes@etl.es)  
[www.emede-etlglobal.com](http://www.emede-etlglobal.com)

#### SERVICIOS:

**CONSULTORÍA FISCAL Y CONTABLE  
OPERACIONES DE PLANIFICACIÓN  
REESTRUCTURACIÓN DE EMPRESAS**

French Desk especializado en la creación y el seguimiento de la filial española de pymes francesas.

**EOG ETL GLOBAL** tiene capacidad de interlocución tanto con la dirección financiera de la matriz en un país francófono como con la dirección local de la filial, siendo el interlocutor privilegiado en asuntos contables, fiscales, laborales, jurídicos o de otras áreas relacionadas con el seguimiento administrativo.

**AÑO  
FUNDACIÓN**  
1993

**Nº  
PROFESIONALES**  
30

**SOCIO  
ETL GLOBAL**  
2016

#### SOCIOS:



Eric Talabardon  
(Socio director)

#### SERVICIOS: SERVICIOS:

**CONTABILIDAD, FISCALIDAD,  
LABORAL y JURÍDICO PARA EL  
MERCADO FRANCÉS, FRENCH DESK.**



#### OFICINA CENTRAL

Passeig del Ferrocarril, 337  
08860 Castelldefels  
T. +34 932 723 900  
[etalabardon@etl.es](mailto:etalabardon@etl.es)  
[www.eogetlglobal.fr](http://www.eogetlglobal.fr)

#### BARCELONA

C/Mallorca, 272, 7ª  
08037 Barcelona  
T. +34 932 721 242  
[etalabardon@etl.es](mailto:etalabardon@etl.es)  
[www.eogetlglobal.fr](http://www.eogetlglobal.fr)

#### MADRID

C/ Goya, 15  
28001 Madrid  
T. +34 911 592 000  
[etalabardon@etl.es](mailto:etalabardon@etl.es)  
[www.eogetlglobal.fr](http://www.eogetlglobal.fr)



**FORNELL ASSESSORS** trabaja para grandes compañías, pymes y autónomos. Cuenta con una dilatada experiencia de más de 60 años en el sector, asesorando en todas las áreas de servicio tanto en materia legal, fiscal, laboral y contable.

Siempre aportando un valor añadido, apuestan por un trato cercano y de confianza. Su objetivo es el de ofrecer un servicio multidisciplinar y eficaz así como consolidar una relación personal y directa con todos sus clientes.

**AÑO  
FUNDACIÓN**  
1960

**Nº  
PROFESIONALES**  
9

**SOCIO  
ETL GLOBAL**  
2019

#### SOCIOS:



Diego Belmonte  
Molina



Jaume Llopart  
Robert



Dídac Belmonte  
Pañella



Mario Placencia  
Piera



Jordi Folquer  
Fortuño



Josep Llopart  
Amat



#### BARCELONA

Plaça Joan Serrats, 4, 1ª planta  
08760 Martorell (Barcelona)  
T. + 34 937 736 760

[fornell@fornellassessors.es](mailto:fornell@fornellassessors.es)  
[www.fornellassessors.es](http://www.fornellassessors.es)

#### SERVICIOS:

**LABORAL  
FISCAL  
CONTABLE  
JURÍDICO**

**Galán & Asociados** presta sus servicios de consultoría estratégica, asesoría profesional y abogados expertos a empresas desde hace más de 35 años, aportando soluciones reales en su gestión.

Para ello, cuenta con un equipo profesional multidisciplinar de más de 65 profesionales especializados en las distintas áreas y repartidos en sus 5 sedes ubicadas en Alicante, Madrid, Murcia, Albacete y Hellín. La firma presenta una cartera de en torno a 1500 clientes.

**AÑO  
FUNDACIÓN**  
1984

**Nº  
PROFESIONALES**  
65

**SOCIO  
ETL GLOBAL**  
2019

## SOCIOS:



José Antonio Galán  
(Socio director)



Victoria Garcillán  
(Socia Dpto. Contable y Fiscal)



Jesús Navarro  
(Socio director Dpto. Jurídico)



Manuel Murcia  
(Socio director Dpto. Fiscal)



Ángel Cebrián  
(Socio director Castilla La Mancha)



Carolina Nebrera  
(Socia directora Madrid)



José Miguel Juárez  
(Socio director Juárez Asesores)



## OFICINA CENTRAL

Avda. Maisonnave, 18, 2º, 3º y 7º  
03003 Alicante  
T. +34 965 920 877  
[info@galanconsultores.com](mailto:info@galanconsultores.com)  
[www.galanasociados.com](http://www.galanasociados.com)

## SERVICIOS:

**FISCALIDAD NACIONAL E INTERNACIONAL,  
GESTIÓN LABORAL Y CONTABLE,  
CONSULTORÍA EMPRESARIAL, AUDITORÍA,  
CORPORATE, JURÍDICO MERCANTIL,  
CONCURSAL, LABORAL Y PROCESAL**

Asesoría fiscal en Barcelona compuesta por fiscalistas y laboristas especialistas en las áreas de asesoramiento tributario y laboral, así como en el seguimiento técnico-contable.

Ofrecen todo tipo de asesoramiento empresarial asistiendo a sus clientes en los aspectos fiscales, legales, económicos, organizativos y financieros, y en todas las etapas: desde la constitución de la empresa, durante su expansión y hasta la sucesión. Para asegurar a los clientes el éxito de sus actividades, cuentan con el apoyo y el know how interdisciplinar de ETL Global.

**AÑO  
FUNDACIÓN**  
2001

**Nº  
PROFESIONALES**  
14

**SOCIO  
ETL GLOBAL**  
2016

## SOCIOS:



Andrés Clavería  
(Socio director)



Pere Andreu



Valentín Tordesillas

## SERVICIOS:

**CONTABILIDAD  
FISCAL  
LABORAL  
LEGAL  
TRIBUTARIO**



**BARCELONA**  
C/ Mallorca, 272, 7º  
08037 Barcelona  
T. +34 934 590 152  
[clientes@gestideltaasesores.com](mailto:clientes@gestideltaasesores.com)  
[www.gestideltaasesores.com](http://www.gestideltaasesores.com)

# GROS MONSERRAT



Constituida en 1982 por los economistas Xavier Gros y Josep María Monserrat, **GROS MONSERRAT** presta sus servicios a empresas en el ámbito de la gestión fiscal-contable.

Años después y fruto de la inquietud de sus fundadores por responder de manera global a las diferentes necesidades de la empresa, fue ampliando su oferta de servicios. En la actualidad, Gros Monserrat Asociados cuenta con aproximadamente 550 clientes.

**AÑO  
FUNDACIÓN**  
1982

**Nº  
PROFESIONALES**  
23

**SOCIO  
ETL GLOBAL**  
2019

## SOCIOS:



Xavier Gros



Josep María  
Monserrat



Agustí Puigdemívol



Dolors Poveda



Silvia Crespo



Francesc Costa



### MANRESA

C/ Carrió, 33

08242 Manresa, Barcelona

T. +34 938 772 413

[info@grosmonserrat.com](mailto:info@grosmonserrat.com)

[www.grosmonserrat.com](http://www.grosmonserrat.com)

## SERVICIOS:

**FISCAL-CONTABLE  
ECONÓMICA  
FINANCIERA  
LABORAL  
JURÍDICA  
AYUDAS Y SUBVENCIONES**

Despacho profesional especializado en el asesoramiento integral de pyme, autónomos y particulares. Con más de 45 años de experiencia, su objetivo es garantizar a sus clientes un servicio basado en la excelencia, en los valores corporativos, en la especialización y en la innovación.

Cuentan con un equipo multidisciplinar formado por más de 150 profesionales que trabajan continuamente para lograr esa mejora de la calidad y ofrecer nuevos servicios de asesoramiento de valor añadido.

**AÑO  
FUNDACIÓN**  
1974

**Nº  
PROFESIONALES**  
158

**SOCIO  
ETL GLOBAL**  
2020

#### SOCIOS:



Javier  
Benito Cordero



Raúl  
Benito Cordero



José Ángel  
Benito Cordero



Ángel María  
Jiménez Rubio

#### SOCIO GEFISCAL PLASENCIA:



Guillermo  
Fernández  
Gutiérrez

#### SERVICIOS:

**ASESORAMIENTO FISCAL, LABORAL,  
JURÍDICO-MERCANTIL, TIC/LOPD,  
SEGUROS, RR.HH Y CONSULTORÍA EN  
GENERAL**



#### OFICINA

C/ San Pedro de Alcántara, 6  
10001 Cáceres  
T. + 927 248 400  
[gefiscal@gefisca.es](mailto:gefiscal@gefisca.es)  
[www.gefiscal.es](http://www.gefiscal.es)



**ILIA CONSULTING** es una asesoría fiscal y legal especializada por disciplinas (proyectos Blockchain, criptodivisas, NFT, fiscalidad y legalidad Internacional, derecho mercantil, civil, laboral y penal, due diligence, etc.).

Destacan por asesorar a otros despachos y entidades públicas en materia de Blockchain. En constante expansión de la mano de ETL GLOBAL, en ILIA Consulting ofrecen un servicio de alta calidad para el sector de la mediana empresa y startup. Manteniendo un crecimiento muy destacado, se han consolidado como referente en las disciplinas en las que son especialistas.

**AÑO  
FUNDACIÓN**  
2010

**Nº  
PROFESIONALES**  
52

**SOCIO  
ETL GLOBAL**  
2016

#### SOCIOS:



Arnau Moranta  
(Socio director)

#### SERVICIOS:

**FISCALIDAD INTERNACIONAL  
TRIBUTACIÓN DE CRIPTOMONEDAS  
MODELO 720  
CONSTITUCIÓN DE EMPRESAS  
ESTRUCTURAS SOCIETARIAS  
DUE DILIGENCE**



#### BARCELONA

C/ Mallorca, 272, 8a  
08037 Barcelona  
T. +34 933 687 971

[clients@iliaconsulting.com](mailto:clients@iliaconsulting.com)  
[www.iliaconsulting.com](http://www.iliaconsulting.com)

#### MATARÓ

Av. de Puig i Cadafalch, 181  
08303 Mataró (Barcelona)  
T. +34 937 576 809  
WhatsApp: +34 601 450 009

[info@gescobaradvocats.com](mailto:info@gescobaradvocats.com)  
[www.gescobaradvocats.com/](http://www.gescobaradvocats.com/)

Fundado en 1982, **LOYRA ABOGADOS, S.C.**, es una firma de abogados que presta servicios a través de un equipo altamente especializado y con consolidada experiencia y trayectoria profesional, especialmente, en determinados sectores regulados tales como: juego (presencial y online), life sciences (Cannabis), educación e industria audiovisual.

En cuanto a áreas de especialización, LOYRA cuenta con las siguientes: fiscalidad, M&A, derecho societario, contratación de ámbito internacional, mercantil y civil, cumplimiento (protección de datos, blanqueo de capitales, y cumplimiento penal), derecho procesal civil y administrativo. El despacho cuenta con una amplia red internacional en más de 30 países y habitualmente coordina y maneja asuntos multi-jurisdicción.

**AÑO  
FUNDACIÓN**  
1982

**Nº  
PROFESIONALES**  
9

**SOCIO  
ETL GLOBAL**  
2020

#### SOCIOS:



Carlos Lalanda



Cristina Romero



Patricia Lalanda



Jorge Martín



Teresa Valdelomar



Fernando Martín



#### MADRID

C/ Goya, 15, 29001 Madrid  
T. +34 915 706 687

[www.loyra.com](http://www.loyra.com)  
[abogados@loyra.com](mailto:abogados@loyra.com)

#### SERVICIOS:

**FISCAL, CIVIL, MERCANTIL, NUEVAS  
TECNOLOGÍAS, PROPIEDAD INTELECTUAL,  
PROTECCIÓN DE DATOS, REGULATORIO**

Despacho especializado en el asesoramiento legal y fiscal, principalmente en el ámbito inmobiliario para clientes no residentes. **ETL MALLORCA** también garantiza acompañamiento completo en todas sus fases: proceso de compra, fase de propiedad y momento de transmisión.

**AÑO  
FUNDACIÓN**  
2000

**Nº  
PROFESIONALES**  
7

**SOCIO  
ETL GLOBAL**  
2003

#### SOCIOS:



Miguel Céspedes Capó



Elena Germán



#### FELANITX

C/ Hospici, 9  
07200 Felanitx  
T. +34 971 582 458

[palma@etl-mallorca.com](mailto:palma@etl-mallorca.com)  
[www.etl-mallorca.com](http://www.etl-mallorca.com)

#### PALMA DE MALLORCA

Paseo Mallorca, 18  
07012 Palma de Mallorca  
T. +34 971 214 700

[palma@etl-mallorca.com](mailto:palma@etl-mallorca.com)  
[www.etl-mallorca.com](http://www.etl-mallorca.com)

#### SERVICIOS:

**CONTABILIDAD  
DECLARACIONES FISCALES  
GESTIONES ADMINISTRATIVA  
DOMICILIACIÓN  
INMOBILIARIO NO RESIDENTES**

Despacho de abogados que nace a comienzos de 2016 con un firme objetivo: prestar el mejor asesoramiento jurídico legal desde el más excelente trato personal.

Con este fin, **NERTIS ETL GLOBAL** ofrece un servicio cercano que se adapta perfectamente a las necesidades de sus clientes.

El despacho fue creado tras muy diversas experiencias que han servido para dotarle de una amplia y completa visión del mundo de la abogacía, siempre bajo la premisa de la excelencia.

**AÑO  
FUNDACIÓN**  
2016

**Nº  
PROFESIONALES**  
25

**SOCIO  
ETL GLOBAL**  
2021

## SOCIOS:



Manuel Salinero González-Piñero  
(Socio director)



Juan Bautista Jiménez



Álvaro Moreno Otero

## SERVICIOS:

**ASESORAMIENTO LEGAL INTEGRAL,  
PROCESAL CIVIL-PENAL-CONTENCIOSO-  
LABORAL-MERCANTIL, ASESORAMIENTO  
FISCAL INTEGRAL CON ESPECIALIDAD EN  
IMPUESTOS ESPECIALES, HIDROCARBUROS**



### SEVILLA

Av. de la Palmera, 19 D Bajo derecha  
41013 Sevilla  
T. +34 955 118 210  
[nertis@nertis.legal](mailto:nertis@nertis.legal)  
[www.nertis.legal](http://www.nertis.legal)

### CÁDIZ

C/Ancha, 84, 1ª planta, Oficina 5  
115540 Sanlúcar de Barrameda  
T. +34 955 118 210  
[nertis@nertis.legal](mailto:nertis@nertis.legal)  
[www.nertis.legal](http://www.nertis.legal)

**ETL NEXUM** es un despacho jurídico multidisciplinar que desde hace más de 30 años presta sus servicios a las empresas en materias mercantiles, fiscales, laborales y jurídicas.

Gracias a su experiencia adquirida han comprobado que una gestión conjunta de todas las áreas sensibles de una empresa aporta un valor añadido esencial y la fortalece en un mercado competitivo como es el actual.

La coordinación de más de 40 profesionales especializados, actuando conjuntamente en favor de los intereses de las compañías, se constituye en su objetivo y motivo de existencia.

**AÑO  
FUNDACIÓN**  
1989

**Nº  
PROFESIONALES**  
45

**SOCIO  
ETL GLOBAL**  
2016

## SOCIOS:



Antonio Almenara



Áxel Ibáñez



Francisco Almenara



Josep Senespleda



Maria Paz Abad



Elena Lluch



Montse Soriano



Carlos Nistal

## SERVICIOS:

**ASESORAMIENTO LEGAL INTEGRAL,  
GESTIÓN FISCAL Y LABORAL,  
CONSULTORÍA DE NEGOCIO, GERMAN  
DESK, FISCALIDAD DE CRIPTOACTIVOS,  
PROTECCIÓN DE DATOS, M&A**



**BARCELONA**  
C/ Mallorca, 272, 3ª planta  
08037 Barcelona  
T. +34 932 000 149  
[infonexum@etl.es](mailto:infonexum@etl.es)  
[www.elegalnexum.com](http://www.elegalnexum.com)



# ETL STEUERBERATUNG SPANIEN



Asesores fiscales, laborales, contables y jurídicos para empresas internacionales (en especial de habla alemán) que tienen actividades o filiales en España.

Ofrecen todo tipo de asesoramiento empresarial en los aspectos fiscales, legales, económicos, organizativos y financieros, en todas las etapas: desde la constitución de la empresa, durante su expansión y hasta la sucesión. A partir de 2022 también ofrecen búsqueda y selección de personal para sus clientes.

**AÑO  
FUNDACIÓN**  
1990

**Nº  
PROFESIONALES**  
31

**SOCIO  
ETL GLOBAL**  
2015

## SOCIOS:



Jörg Hörauf  
(Socio gerente)



**BARCELONA**  
C/ Riera Principal, 8  
08328 Alella, Barcelona.  
T. +34 934 802 100  
[stbsp@etl.es](mailto:stbsp@etl.es)  
[www.etlsteuerberatung.com](http://www.etlsteuerberatung.com)

## SERVICIOS:

**CONTABILIDAD  
FISCAL  
LABORAL  
LEGAL  
SELECCIÓN PERSONAL**

Agentes Oficiales de Propiedad Industrial con más de 20 años de experiencia en el sector, especializados en la gestión, protección y defensa de las carteras de activos inmateriales (patentes y marcas) de empresas y particulares. Su seña de identidad es el trato cercano, personalizado y a medida que ofrecen a cada cliente, tanto a nivel nacional, como europeo e internacional.

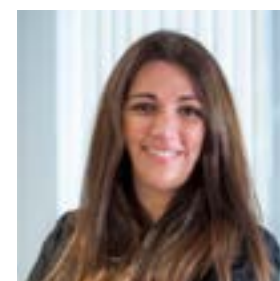
Una amplia red de corresponsales en todo el mundo colabora con la firma para lograr su objetivo: ayudar a potenciar el valor de las empresas, mediante un asesoramiento técnico altamente cualificado.

**AÑO  
FUNDACIÓN**  
2013

**Nº  
PROFESIONALES**  
8

**SOCIO  
ETL GLOBAL**  
2017

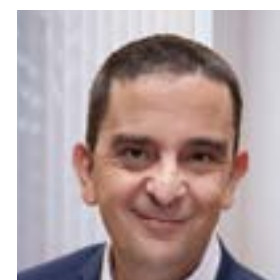
#### SOCIOS:



Gemma Viudas



Fabiana Cardona



Ángel Sánchez

#### SERVICIOS:

**ASESORAMIENTO PROPIEDAD INDUSTRIAL  
REGISTRO DE MARCAS y PATENTES  
REGISTRO DE COPYRIGHT  
MANTENIMIENTO Y VIGILANCIA  
DEFENSA LEGAL**



#### BARCELONA

C/ Mallorca 272, 7ª Planta  
08037 Barcelona  
T. +34 931 700 041

[vicamark@vicamark.com](mailto:vicamark@vicamark.com)  
[www.vicamark.com](http://www.vicamark.com)

#### GRANADA SUR

C/ San Antón, 18, 2º centro  
18005 Granada  
T. +34 958 998 284

[vicamark@vicamark.com](mailto:vicamark@vicamark.com)  
[www.vicamark.com](http://www.vicamark.com)

# AUDITORES

Firma de auditoría inscrita en el Registro Oficial de Auditores de Cuentas con el número S1058 y que forma parte del grupo internacional ETL Global.

**AOB AUDITORES** tiene como filosofía el servicio cercano y de calidad a los clientes. La firma tiene asignado a un profesional ROAC como responsable por cada proyecto. La estructura está configurada por un equipo de profesionales cualificados en el sector de la auditoría con el objetivo de aportar valor añadido a los clientes. Sus clientes abarcan un gran abanico de perfiles y tamaño que van desde empresarios individuales y pequeñas empresas hasta importantes compañías multinacionales, repartidos por toda la geografía española.

**AÑO  
FUNDACIÓN**  
1996

**Nº  
PROFESIONALES**  
27

**SOCIO  
ETL GLOBAL**  
2016

## SOCIOS:



Carlos Villanueva Boix  
(Socio director)



Alejandro Huguet Arroyo



Sergio Bravo



José Ángel Sebastián



Marcos Rodríguez

## SERVICIOS:

**AUDITORÍA DE CUENTAS ANUALES, AUDITORES SUBVENCIONES, AUDITORES DE SUBVENCIONES, AUDITORÍA SUBVENCIONES PARA CDTI, AUDITORES ROAC AUDITORES, AUDITORÍA AYUNTAMIENTOS, AUDITORÍA DESPIDOS OBJETIVOS, OTROS SERVICIOS DEL, AUDITOR CONTABLE, INFORMES DE AUDITORÍA SOC, DUE DILIGENCE, AUDITORES FUNDACIONES, ASOCIACIONES-SECTOR, PÚBLICO INTERNA**



### BARCELONA

C/ Mallorca, 272, 7ª  
08037 Barcelona  
T. +34 932 721 242

### MADRID

C/ Goya, 15  
28001 Madrid  
T. +34 915 194 332

### TARRAGONA

Av. Bellissens, 42  
Ed. Tecnoparc, 2ª plta., ofic. 212  
43204 Reus (Tarragona)  
T. +34 932 721 242

### VALLADOLID

Plaza de España, 6-1º, ofic. 13 y 14  
47001 Valladolid  
T. +34 932 721 242

[clientesao@etl.es](mailto:clientesao@etl.es)  
[www.aobaudidores.com](http://www.aobaudidores.com)

# ETL SPAIN AUDIT SERVICES



Con más de 20 años de antigüedad, **ETL SPAIN AUDIT SERVICES** cuenta con un equipo profesional de primer nivel para la realización de trabajos de auditoría, consultoría o fiscales.

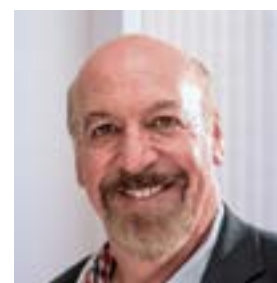
Para la firma, la calidad en la realización de los encargos es esencial. Para ello, se diseñan procedimientos que permiten actuar con independencia frente al cliente, asegurando que los trabajos se realizan con responsabilidad y la diligencia debida y manteniendo la confidencialidad frente a terceros de la información suministrada por el cliente.

**AÑO  
FUNDACIÓN**  
1997

**Nº  
PROFESIONALES**  
17

**SOCIO  
ETL GLOBAL**  
2015

## SOCIOS:



Jaime Gregorio  
Cabanellas Becerra



Pilar Angela  
Abos Iguacel



**MADRID**  
C/ Goya, 15, 6º D  
28001 Madrid  
T. +34 914 315 211  
[etl@etlspain.com](mailto:etl@etlspain.com)  
[www.etlspinauditservices.com](http://www.etlspinauditservices.com)

## SERVICIOS:

**AUDITORÍA  
FISCAL  
CONTABILIDAD**



# ETL BUREAU AUDITORES



La firma es garantía de seriedad y solvencia en cuanto al trabajo realizado, de cara a terceros interesados en la fiabilidad de los datos económicos financieros de las compañías, proporcionando una ventaja diferencial en el mercado en el que opera.

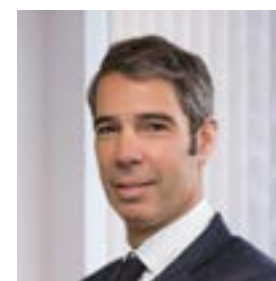
Cada trabajo es desarrollado, planificado y llevado a cabo de manera única para cada cliente. Su experiencia abarca cualquier tipo de entidad tanto mercantil como sin ánimo de lucro, Sociedades de Inversión cotizadas, Agrupaciones de Interés Económico, ONG, Sindicatos, Mutuas, entre otros. Disponen de la estructura necesaria para prestar servicios tanto a empresas con sede social en España como a aquellas con estructura internacional.

**AÑO  
FUNDACIÓN**  
2003

**Nº  
PROFESIONALES**  
9

**SOCIO  
ETL GLOBAL**  
2017

## SOCIOS:



Iñigo Gutiérrez Allúe  
(Socio director)



Saioa Carretero



**BILBAO**  
C/ Mazarredo, 15, 6º  
48001 Bilbao  
T. +34 944 244 528  
[scarretero@etl.es](mailto:scarretero@etl.es)  
[igutierrez@etl.es](mailto:igutierrez@etl.es)

## SERVICIOS:

**AUDITORÍA DE CUENTAS  
PROCEDIMIENTOS CONCURSALES  
INFORMES PERICIALES  
VALORACIONES  
DUE DILIGENCE  
CONSULTORIA EMPRESARIAL**

Firma de servicios profesionales para la empresa con una experiencia acumulada de más de 25 años cuya esencia es la excelencia en el servicio prestado y la proximidad al cliente, fundamentando toda su actividad en tres valores:

**Rigor:** la independencia, la profesionalidad y la transparencia están en la base de las relaciones con los clientes.

**Proximidad:** se fomenta el trabajo en equipo y la colaboración con el cliente atendiendo en todo momento a sus requerimientos y buscando soluciones orientadas al negocio.

**Compromiso:** ningún esfuerzo es suficiente hasta que no se alcancen los objetivos pactados con el cliente.

**AÑO  
FUNDACIÓN  
2011**

**Nº  
PROFESIONALES  
30**

**SOCIO  
ETL GLOBAL  
2019**

## SOCIOS:



Juan Carlos Torres  
(Socio director)



Lola Mor



Teresa Raga



Carlos Candela



**OFICINA CENTRAL**  
C/ Colón, 1, 7ª planta  
46004 Valencia  
T. +34 963 524 611  
[valencia@fidesmv.es](mailto:valencia@fidesmv.es)  
[www.fidesmv.es](http://www.fidesmv.es)

## SERVICIOS:

**AUDITORÍA  
FORENSIC  
ASESORÍA FISCAL  
CONCURSAL  
CUMPLIMIENTO NORMATIVO  
CONSULTORÍA**

Expertos en auditoría cuyos objetivos son la identificación precisa de las necesidades de los clientes y el planteamiento de soluciones asumibles por su parte.

La estructura de la empresa permite tener flexibilidad para dar respuestas ajustadas y rápidas, así como coordinar otros servicios que puedan demandar sus clientes, por estar integrados en un grupo interdisciplinar.

La experiencia de sus profesionales, adquirida a lo largo de muchos años, les permite disponer de los conocimientos precisos para dar soluciones con garantía y calidad.

Los sectores con mayor presencia son los relativos a servicios, entidades sin fines de lucro, ONG, automoción, construcción y derivados.

**AÑO  
FUNDACIÓN**  
1997

**Nº  
PROFESIONALES**  
6

**SOCIO  
ETL GLOBAL**  
2015

#### SOCIOS:



Alicia Sánchez Sánchez



Jesús Santos Estebanz



F. Javier Martín Jiménez



**MADRID**  
C/ Goya, 15, 4º Dcha  
28001 Madrid  
T. +34 915 750 008  
[info@fisa.es](mailto:info@fisa.es)  
[www.fisa.es](http://www.fisa.es)

#### SERVICIOS:

**AUDITORÍA DE CUENTAS, REVISIONES LIMITADAS, AUDITORÍA DE ESTADOS FINANCIEROS, INFORMES DE CERTIFICACIÓN DE SUBVENCIONES, INFORMES PERICIALES, VALORACIÓN DE SOCIEDADES, ANÁLISIS DE TRANSACCIONES EMPRESARIALES (FUSIONES, ESCISIONES, ETC)**

El despacho forma parte de una asociación de firmas de profesionales que prestan servicios de auditoría, fiscal, contabilidad y consultoría, relacionados con la gestión empresarial donde cada firma desarrolla individualmente la naturaleza y extensión de sus políticas y procedimientos.

El objetivo primordial es desarrollar sus actividades bajo una filosofía de actuación basada en dar soluciones eficaces y creativas a la gestión empresarial cotidiana, cubriendo aquellas áreas que no han sido desarrolladas en la empresa por la estructura de sus objetivos de inversión. Con oficinas en Madrid y Barcelona, combina un alto nivel de calidad con la especialidad en el manejo de las necesidades de clientes de tamaño medio.

**AÑO  
FUNDACIÓN**  
1986

**Nº  
PROFESIONALES**  
6

**SOCIO  
ETL GLOBAL**  
2015

#### SOCIOS:



Miren Tolosa García



Ignacio Herrero Mallo



#### MADRID

Núñez de Balboa, 35 A  
28001 Madrid  
T. +34 914 310 236  
[heniaudit@etl.es](mailto:heniaudit@etl.es)  
[www.etlheniaudit.com](http://www.etlheniaudit.com)

#### SERVICIOS:

**AUDITORÍA  
ASESORAMIENTO LEGAL Y FISCAL  
CONSULTORÍA  
FORENSIC  
OUTSOURCING**

Despacho de servicios profesionales en Zaragoza con vocación de colaborar con las empresas para hacer más transitable y segura la difícil tarea de la gestión empresarial. Los servicios de asesoría ofrecidos tienen presentes las peculiaridades de cada cliente. Esto permite ofrecer el grado de personalización oportuno, intentando que el empresario conozca las alternativas y tome sus decisiones con la información y comprensión adecuadas.

La pertenencia al grupo ETL Global otorga al despacho una dimensión que asegura la atención especializada que precisan los clientes. Además, gracias a la dilatada experiencia del equipo asesor, pueden colaborar en la toma de decisiones estratégicas.

**AÑO  
FUNDACIÓN**  
1992

**Nº  
PROFESIONALES**  
9

**SOCIO  
ETL GLOBAL**  
2019

#### SOCIOS:



Luis Caballero Pinilla  
(Socio director)



**ZARAGOZA**  
Paseo de la Independencia, 21, 7ª  
50001 Zaragoza  
T. +34 976 223 602  
[info@jlcaudidores.es](mailto:info@jlcaudidores.es)  
[www.jlcaudidores.es](http://www.jlcaudidores.es)

SERVICIOS: **ASESORÍA FISCAL Y LABORAL**



# AUDITORES TERCERA GENERACIÓN



**AUDITORES TERCERA GENERACIÓN** está integrada, a través de ETL BUREAU AUDITORES, S.L. de Bilbao, perteneciente al Grupo Despachos BK ETL Global.

Es una firma con muchos años de experiencia fundamentalmente en el campo de la auditoría, con una estructura inicial modesta, lo que permite una mayor cercanía a sus clientes y un trato más personalizado.

Su larga trayectoria abarca multitud de sectores, tanto en el campo de las sociedades mercantiles como en entidades sin ánimo de lucro, así como en auditoría e informes sobre cuentas justificativas de subvenciones.

**AÑO  
FUNDACIÓN**  
2008

**Nº  
PROFESIONALES**  
3

**SOCIO  
ETL GLOBAL**  
2020

**SOCIOS:**



Luis Manuel Fernández Llames



Sandra Álvarez Menéndez



**OVIEDO**

C/Independencia, 37, 2ºCD Rell. Izda.  
33004 Oviedo

Tel: +34 985 232 753

[a3gaudidores@a3gaudidores.com](mailto:a3gaudidores@a3gaudidores.com)

[www.a3gaudidores.com](http://www.a3gaudidores.com)

**SERVICIOS:**

**AUDITORÍA  
CONSULTORÍA**

# VILLALBA ENVID Y CIA

## AUDITORES



**VILLALBA ENVID Y CIA AUDITORES** es la firma de auditoría más antigua de Aragón y la primera que obtuvo la certificación ISO 9001.

Está integrada por un equipo de profesionales con formación universitaria y amplia pericia en materia económico-financiero y en derecho. También cuentan con una dilatada experiencia en auditoría acorde con la labor desempeñada.

**AÑO**  
**FUNDACIÓN**  
**1981**

**Nº**  
**PROFESIONALES**  
**28**

**SOCIO**  
**ETL GLOBAL**  
**2018**

### SOCIOS:



Javier Castillo Eguizábal  
(Socio director)



Laura Villalba Sáinz de Aja



Lidia Sierra Rodríguez



Alberto Abril García de Jalón



### ZARAGOZA

Plaza de la Independencia, 21, 7º  
50001 Zaragoza  
T. +34 976 231 001  
[auditoria@villalbaenvid.com](mailto:auditoria@villalbaenvid.com)  
[www.villalbaenvid.com](http://www.villalbaenvid.com)

### SERVICIOS:

**AUDITORÍA DE CUENTAS ANUALES, CERTIFICACIONES DE HECHOS, DUE DILIGENCIAS, CURSOS DE FORMACIÓN DE ÁREAS ECONÓMICO-CONTABLES/ INFORMES PERICIALES, DE VALORACIÓN Y DE PROCEDIMIENTOS ACORDADOS**

# CONSULTORÍA

Correduría de seguros que ofrece un asesoramiento personalizado a particulares, empresas y socios de negocio, basándose en los principios de objetividad, transparencia y servicio. Su equipo de profesionales, con gran experiencia en el sector, desarrolla soluciones bajo un compromiso de futuro.

**AÑO  
FUNDACIÓN**  
2003

**Nº  
PROFESIONALES**  
13

**SOCIO  
ETL GLOBAL**  
2020

## SOCIOS:



José Ángel  
Benito Cordero



Raúl Benito  
Cordero



Javier Benito  
Cordero



Ángel María  
Jiménez Rubio



**OFICINA CENTRAL**  
C/ San Pedro de Alcántara, 6  
10001 Cáceres  
T. + 927 248 400  
[gexbrok@gexbrok.es](mailto:gexbrok@gexbrok.es)  
[www.gexbrok.es](http://www.gexbrok.es)

## SERVICIOS:

**SALUD Y PYME  
D&O  
CYBER  
AUTÓNOMO POWER  
BAJAS LABORALES**

The image features a decorative background of white hexagonal outlines on a dark red field. A solid dark red hexagon on the left contains the text 'ETL GLOBAL' in white. The overall design is modern and geometric.

**ETL**  
GLOBAL

# SERVICIOS CORPORATIVOS



## CONSULTORÍA DE RECURSOS HUMANOS

ETL GLOBAL  
Tax · Legal · Audit



**LUIS PÉREZ**

Tel. +34 931 222 227  
C/ Pau Claris 162, 8va, 4ª  
08037 Barcelona

[rh@etl.es](mailto:rh@etl.es)



**Sandra Girón**

Tel. +34 932 721 242  
Móv. +34 650 330 193

[s.giron@bket.es](mailto:s.giron@bket.es)



**Elena García**

Tel. +34 615 608 038

[e.garciadealbeniz@bket.es](mailto:e.garciadealbeniz@bket.es)

### DETALLE DE SERVICIOS:

- **Gestión integral y administración** de asuntos de empleados y profesionales.
- **Asesoramiento legal** laboral para despachos profesionales.
- **Negociación y conflicto colectivo** con trabajadores del sector.
- **Due Diligence laboral** para integraciones y operaciones de compraventa de empresas.
- **Consultoría RRHH:** Acogida y retención de talento, incentivación y motivación, descripción y valoración.
- **Definición de puestos de trabajo** Planes de Carrera, diseño de políticas retributivas y diseño de salarios a la carta.
- **Selección y reclutamiento de personal** para despachos profesionales y clientes.
- **Auditoría laboral** en todos los sectores
- **Desarrollo e implementación de planes de igualdad** para cumplimiento de la normativa actual.
- **Diseño e implementación del control horario** en despachos profesionales.

## CONSULTORÍA FINANCIERA Y GESTIÓN DE DESPACHOS

ETL GLOBAL  
Tax · Legal · Audit



**JOSEP MARÍA TORRES**

Tel. +34 931 222 242  
C/ Pau Claris 162, 8va, 4ª  
08037 Barcelona

[jmtorres@etl.es](mailto:jmtorres@etl.es)



**Isabel Bombí**

Tel. +34 931 222 227

[ibombi@etl.es](mailto:ibombi@etl.es)



**Sandra Galicia**

Tel. +34 931 222 227

[sgalicia@etl.es](mailto:sgalicia@etl.es)



**Jenny Clavería**

Tel. +34 931 222 227

[jclaveria@etl.es](mailto:jclaveria@etl.es)

### DETALLE DE SERVICIOS:

- **Soporte y asesoramiento financiero** en las integraciones del grupo y en la gestión financiera de los despachos.
- **Consultoría financiera** para las sociedades del Grupo ETL GLOBAL en España.
- **Procurador de recursos financieros** para despachos profesionales en España.
- **Coordinación con ETL GLOBAL Alemania** para planificación y organización financiera del grupo en España.
- **Definición de KPIS de gestión en despachos profesionales.** Confección de informes comparativos de PyG despachos profesionales.
- **Desarrollo y seguimiento de Business Plan** y del control presupuestario de los despachos.
- **Confección y análisis de estudios** del sector de servicios profesionales en España.
- **Asesoramiento en materia contable y financiera** a empresas del grupo.
- **Consolidación de estados financieros** y coordinación con auditores nacionales e internacionales del grupo ETL GLOBAL.
- **Automatización de Reporting** de despachos profesionales.

# CONSULTORÍA DE SISTEMAS E INFORMÁTICA

ETL  
GLOBAL  
Tax · Legal · Audit



**CARLOS BONACHERA**

Tel. +34 931 222 227  
Móv. +34 649 208 004  
C/ Pau Claris 162, 8va, 4ª  
08037 Barcelona  
[cbonachera@etl.es](mailto:cbonachera@etl.es)



**Jordi Miró**

Tel. +34 934 293 272  
[jmiro@etl.es](mailto:jmiro@etl.es)



**Emiliano Panadés**

Tel. +34 934 293 272  
[cinjait@etl.es](mailto:cinjait@etl.es)



**Marc Jiménez**

Tel. +34 934 293 272  
[cinjait@etl.es](mailto:cinjait@etl.es)



**Pere Guixà**

Tel. +34 934 293 272  
[cinjait@etl.es](mailto:cinjait@etl.es)



**Sergio Torres**

Tel. +34 934 293 272  
[soporteit@etl.es](mailto:soporteit@etl.es)



**Mari Carmen Coín**

Tel. +34 670 907 003  
[mcoin@etl.es](mailto:mcoin@etl.es)



**Luis Miguel Hernández**

Tel. +34 927 248 400  
[luismiguel.hernandez@gefiscal.es](mailto:luismiguel.hernandez@gefiscal.es)



**José Manuel Machacón**

Tel. +34 927 248 400  
[josemanuel.machacon@gefiscal.es](mailto:josemanuel.machacon@gefiscal.es)



**Juan José Ramos**

Tel. +34 927 627 071  
[juanjose.avalos@gefiscal.es](mailto:juanjose.avalos@gefiscal.es)



**Pablo Etxezarreta**

Tel. +34 945 155 139 Ext: 320  
[p.etxezarreta@bketl.es](mailto:p.etxezarreta@bketl.es)



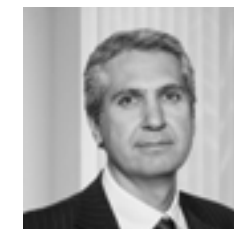
**Eduardo Dillana**

Tel. +34 927 248 400  
[eduardo.dillana@gefiscal.es](mailto:eduardo.dillana@gefiscal.es)



**Ivan Bravo**

Tel. +34 927 248 400  
[ivan.bravo@gefiscal.es](mailto:ivan.bravo@gefiscal.es)



**Fernando Puyuelo**

Tel. +34 934 677 414  
[fpuyuelo@etl.es](mailto:fpuyuelo@etl.es)

## CONSULTORÍA COMERCIAL



### PATXI SÁNCHEZ

Móvil: +34 618 559 640  
C/ Beato Tomas de  
Zumarraga, 7  
01008 Vitoria-Gasteiz  
C/ Mallorca, 272  
08037 Barcelona  
[psanchez@etl.es](mailto:psanchez@etl.es)

### DETALLE DE SERVICIOS:

- **Implantación de soluciones y estándares** para incrementar la seguridad, disponibilidad y mejora de la información y de los procesos operativos en despachos profesionales.
- **Evaluación de las necesidades tecnológicas** de los despachos y de la organización haciendo las recomendaciones necesarias.
- **Establecer objetivos de implementación** de tecnologías de la información a corto y largo plazo.
- **Negociación de precios y servicios** con proveedores externos.
- **Realizar el mantenimiento** de equipos y soporte, así como la detección y resolución de posibles averías.
- **Optimización del uso de softwares** y demás sistemas, entre los empleados de las distintas áreas de los despachos.
- **Confección de KPI** en gestión informática para empresas del grupo.
- **Coordinación** con el departamento de sistemas e informática de ETL GLOBAL en Alemania.
- **Consolidación de infraestructuras** informáticas y telecomunicaciones de los despachos profesionales en España.
- **Implantación de software** de gestión y desarrollo de negocio en despachos profesionales.

### DETALLE DE SERVICIOS:

- **Consultoría estratégica y comercial** para despachos profesionales.
- **Implantación y seguimiento** de políticas comerciales en despachos profesionales.
- **Asesoramiento** en materia comercial para clientes de despachos profesionales.
- **Estrategia de captación** de clientes para despachos profesionales.

# CONSULTORÍA DE MARKETING Y COMUNICACIÓN



**MARIANA  
COBELLI**

Tel: +34 931 222 227  
Móv. +34 662 554 629  
C/ Pau Claris 162, 8va, 4ª  
08037 Barcelona  
[mcobelli@etl.es](mailto:mcobelli@etl.es)



**Miguel Fuentesauco**

Tel: +34 637 529 832  
[mfuentesauco@etl.es](mailto:mfuentesauco@etl.es)



**Leire Loma**

Tel: +34 931 222 227  
[lloma@etl.es](mailto:lloma@etl.es)



**Sara Pérez**

Tel: +34 931 221 212  
[sperez@etlds.es](mailto:sperez@etlds.es)



**Alexandra Larralde**

Tel: +34 617 219 553  
[alarralde@etl.es](mailto:alarralde@etl.es)



**Marta León**

Tel: +34 931 221 212  
[mleon@etlds.es](mailto:mleon@etlds.es)



**Silvia Huguet**

Tel: +34 931 221 212  
[shuguet@etlds.es](mailto:shuguet@etlds.es)



**Lucía del Castillo**

Tel: +34 663 481 538  
[lcastillo@etlds.es](mailto:lcastillo@etlds.es)



**José Ramirez**

Tel: +34 931 221 212  
[jramirez@etlds.es](mailto:jramirez@etlds.es)



**Verónica Jiménez**

Tel: +34 931 221 212  
[vjimenez@etlds.es](mailto:vjimenez@etlds.es)



**María Buqueras**

Tel: +34 931 221 212  
[mbuqueras@etlds.es](mailto:mbuqueras@etlds.es)



**Checo Lara**

Tel: 931 222 227  
[slara@etl.es](mailto:slara@etl.es)

# CONSULTORÍA DE MARKETING Y COMUNICACIÓN

ETL  
GLOBAL

## DETALLE DE SERVICIOS:

- **Organización y coordinación de eventos** internacionales de despachos profesionales de ETL GLOBAL en Europa.
- **Contactos internacionales** y referencia de trabajos entre despachos internacionales.
- **Coordinación** con contactos y especialistas en ámbito internacional.
- **Estrategia e implementación** de la marca ETL GLOBAL a nivel internacional.
- **Definición de estrategias** de marcas en España.
- **Desarrollo e implementación** de Planes de Comunicación.
- **Relación e interlocución** con socios de ETL GLOBAL España.
- **Patrocinios y Relaciones Institucionales** de ETL GLOBAL España.
- **Traducción de documentación** comercial y presentaciones internacionales.
- **Material corporativo del grupo** ETL GLOBAL España.
- **Implementación y desarrollo de la web** de ETL GLOBAL INTERNACIONAL y despachos de

ETL GLOBAL en Europa.

- **Seguimiento de propuestas comerciales** a través de página web y distribución de los trabajos.
- **Coordinación de las campañas de MKT** en España.
- **Optimización SEO** Informes métricas y propuesta de mejoras en despachos profesionales del grupo.
- **Programación y mantenimiento** de landings.
- **Diseño de campañas Google Adwords (SEM)** para despachos profesionales, implementación y seguimiento.
- **Relación e interlocución** con proveedores.
- **Análisis y auditoría de páginas web** de despachos profesionales del grupo.
- **Diseño y Programación web** para despachos del grupo ETL GLOBAL y clientes de despachos.
- **Campañas en Redes Sociales:** LinkedIn Ads, Facebook e Instagram Ads.

- **Diseño de logotipos**, folletos, catálogos, roll ups, dípticos y trípticos para empresas del grupo ETL GLOBAL.
- **Auditorías técnicas** de las páginas webs de los despachos profesionales.
- **Diseño de KPIS** en materia de marketing digital.
- **Campañas y seguimiento** de estrategias Linkbuilding en despachos profesionales.
- **Redacción de Notas de Prensa** y seguimiento de impactos en medios.
- **Coordinación y elaboración** de vídeos corporativos y de campañas digitales.
- **Diseño digital de experiencia de usuario e interfaz:** páginas webs y app.

ETL  
GLOBAL  
Tax · Legal · Audit



## CONSULTORÍA DE ETL GLOBAL INTERNACIONAL



**CHRISTIAN  
GORNÝ**

Tel. +49 201 240 43 76  
Kronprinzenstraße, 10  
45128 Essen  
[christian.gorny@etl.de](mailto:christian.gorny@etl.de)



**Anne-Kathrin Steinröder**

Tel:+49 201 240 43 46  
[anne-kathrin.steinroeder@etl.de](mailto:anne-kathrin.steinroeder@etl.de)



**Rosa Martínez**

Tel:+49 201 240 44 82  
[rosa.martinez@etl.de](mailto:rosa.martinez@etl.de)

### DETALLE DE SERVICIOS:

- **Creación y coordinación** de eventos internacionales de despachos profesionales de ETL GLOBAL en Europa.
- **Contactos internacionales** y referencia de trabajos entre despachos internacionales.
- **Asesoramiento financiero** en integraciones nacionales, apoyo y seguimiento en las integraciones realizadas.
- **Coordinación con contactos** y especialistas en ámbito internacional.
- **Estrategia e implementación** de la marca ETL GLOBAL a nivel internacional.
- **Presentación, coordinación y seguimiento** en soluciones tecnológicas para despachos profesionales.

## CONSULTORÍA EN RECUPERACIÓN DE DEUDAS



**JOSÉ LUIS  
NAVASQUÉS**

Tel: +34 917 450 992  
C/ Goya, 15, 1º izq.  
28001 Madrid  
[acuerdo@acuerdosj.com](mailto:acuerdo@acuerdosj.com)

### DETALLE DE SERVICIOS:

- **Gestión integral de recuperación de créditos** (vía amistosa y judicial).
- **Servicio de recuperación** de activos.
- **Servicio de procura** para despachos profesionales.
- **Compra venta de carteras de deuda** a terceros y gestión de la misma.

# CONSULTORÍA DE SEGUROS Y ANÁLISIS DE RIESGOS

ETL  
GLOBAL  
Tax · Legal · Audit



**JOSÉ ÁNGEL BENITO**

Tel: +34 927 626 270  
Móvil: +34 678 794 525  
C/ San Pedro de Alcántara, 6  
10001 Cáceres

[joseangel.benito@gefiscal.es](mailto:joseangel.benito@gefiscal.es)



**Juan Ignacio Bejarano**

Tel: +34 654 846 224

[juanignacio.bejarano@gefiscal.es](mailto:juanignacio.bejarano@gefiscal.es)



**Ignacio Bezares**

Tel: +34 639 993 911

[i.bezares@bketl.es](mailto:i.bezares@bketl.es)



**Stefanie Burgueño**

Tel: +34 630 491 270

[Stefanie.burgueno@gefiscal.es](mailto:Stefanie.burgueno@gefiscal.es)



**Ángel Miguel Herce**

Tel: +34 609 443 183

[a.miguel@bketl.es](mailto:a.miguel@bketl.es)

## DETALLE DE SERVICIOS:

- **Gestión y análisis de riesgos** en despachos profesionales.
- **Asesoramiento coberturas especiales** para profesionales.
- **Cobertura de Riesgos** en actividades económicas y profesionales.
- **Responsabilidad Civil**, Ciberseguridad, R. Civil D&O, Colectivos Salud, Seguros colectivos de Vida.
- **Gestión de Siniestros** en Accidentes de Tráfico.
- **Análisis Previsión social** para la Jubilación (Complemento a la misma).
- **Responsabilidad Civil Medioambiental**.
- **Seguros M&A** (Manifestaciones y Garantías).



Las películas, las canciones, las conversaciones,  
las estaciones del año, los viajes, las reuniones...

Todo lo que empieza termina. O no.

Si has llegado hasta aquí y esperas encontrar una  
despedida, déjanos sorprenderte. En este libro no  
encontrarás un punto y final.

Si algo nos hemos propuesto después de estos diez  
años, es seguir escribiendo esta historia y no dejar  
ni de creer ni de crecer. Con más ilusión, con más  
confianza, con más impulso, con más seguridad,  
con más futuro.

En definitiva, con más ETL Global.

Y por supuesto, queremos darte las gracias por  
habernos acompañado hasta llegar a nuestro...

**final sin final.**



[www.etl.es](http://www.etl.es)