



**ETL**  
GLOBAL

**ETL GLOBAL**

NEZÁVISLOSŤ, SKÚSENOSŤ A MEDZINÁRODNÁ VÍZIA



**O  
NÁS**

ABY SME VŽDY MOHLI REAGOVATĚ NA VAŠE POTREBY

**ETL**  
GLOBAL



## **SKUPINA ETL GLOBAL.** DÔVERA, SOLVENTNOSŤ, KVALITA A VŠETKO PORADENSTVO, KTORÉ HĽADÁTE

**ETL GLOBAL je prvá medzinárodná skupina profesionálnych daňových, právnych, audítorských a poradenských služieb pre malé a stredné trhy v Španielsku a Európe.**

**S poslaním slúžiť malým a stredným podnikom sa ETL GLOBAL upevňuje na trhu ako referent v obchodnom svete.**

**Ak existuje vlastnosť, ktorá definuje ETL GLOBAL, je to blízkosť, ktorú si udržiava so svojimi klientmi.**

Blízkosť, spolu s dôrazom na talent, umožnila tisícok malých a stredných podnikov z viac ako 50 krajín, aby jej plne dôverovali.

Nemeckého pôvodu, so zárukou takmer 50-ročných skúseností a verná stratégii riadneho rastu a hľadaniu dokonalosti, začala v roku 2014 integrovať prestížne firmy odborníkov v Španielsku s cieľom obsadiť, aj u nás, vedúcu pozíciu, ktorú už zastáva Nemecko: 1 miesto v poradenstve pre malé a stredné podniky.

# ETL GLOBAL v číslach



\*Medzinárodný účtovný bulletin 2024

\*\* Denník Expansió, apríl 2024



## ETL GLOBAL v Španielsku a Portugalsku

Od začiatku svojej činnosti na Pyrenejskom polostrove spoločnosť ETL GLOBAL začleňuje uznávané odborné kancelárie, aby mohla poskytovať kompletné a najkvalitnejšie služby kdekoľvek na území Španielska, ako aj v Portugalsku.



NAŠE  
KANCELÁRIE

Navyše, vďaka podpore svojho medzinárodného partnera, môžu všetky kancelárie patriace do skupiny ETL GLOBAL v Španielsku a Portugalsku riešiť potreby svojich klientov v zahraničí.

## ETL GLOBAL, Špecializácia na rôzne výrobné sektory



- Ubytovanie a stravovanie
- Obchod
- Šport, športové kluby a športovci
- Rodinný podnik
- Energia (uhlíkovodíky, obnoviteľné plyny...)
- Neziskové organizácie
- Franšízy
- Holdingové a akciové spoločnosti
- Nemocnice a farmaceutický sektor
- Priemysel
- Nehnuteľnosti a stavebníctvo
- Audiovizuálny sektor
- Verejný sektor a miestne správy
- Vinársky sektor
- Finančné služby
- Startupy
- Technológie a telekomunikácie
- Doprava a logistika
- Turistika a voľný čas
- Urbanizácia



## Malá kancelária s oknami do sveta

V roku 1971 založil Franz-Josef Wernze v Essene (Nemecko) daňovo-poradenskú firmu ETL. Jej skratka znamená: European Tax & Law. V priebehu niekoľkých rokov sa táto spoločnosť preslávila a okrem toho, že ponúka svoje služby čoraz väčšiemu počtu malých a stredných priemyselných podnikov a sektoru služieb vo svojej krajine, dosahuje významné úspechy v oblasti distribúcie ropy v Nemecku.

Od svojho založenia a preukázania skvelej vízie do budúcnosti sa Wernze a jeho tím zaviazali viac pracovať ako odborník v rámci podnikov, ktorým poskytujú poradenstvo. Okrem toho sa nebudú venovať len veľkým podnikom, ale prevažne malým a stredným podnikom. A táto stávka sa vydarila.

Dnes je, ETL GLOBAL, názov, ktorý dostal subjekt na začiatku procesu rozširovania, v plnom medzinárodnom rozmachu a zahŕňa iba partnerov, ktorí si zachovávajú svoju nezávislosť, samostatnosť a osobnosť, rovnako ako ETL GLOBAL stavajú na blízkosti so zákazníkom ako hodnote, ktorá ich odlišuje



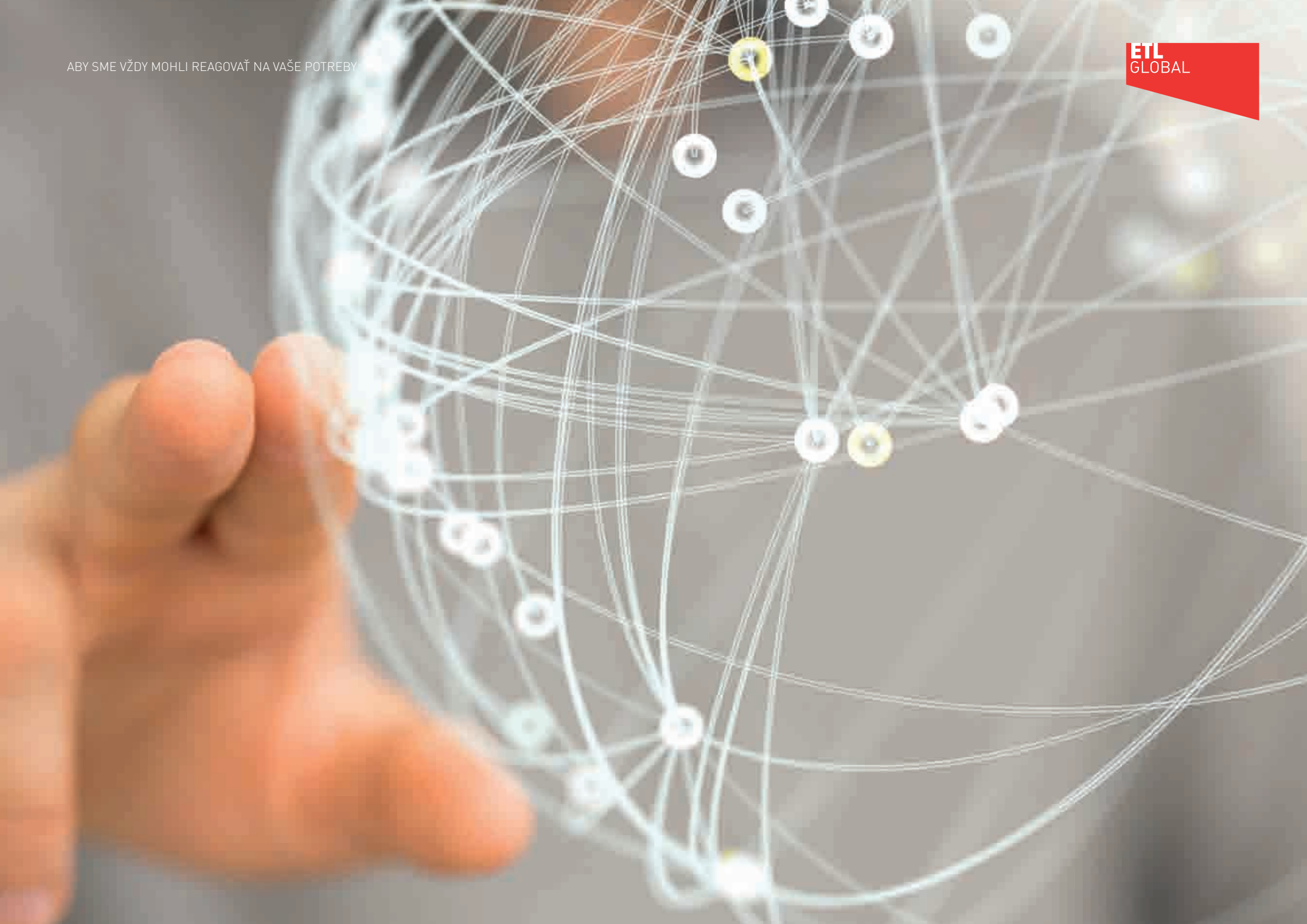
“ ETL GLOBAL sa  
zameriava na MSP vo  
VIAC AKO 50 krajinách ”



**NAŠE  
SLUŽBY**

ABY SME VŽDY MOHLI REAGOVATĚ NA VAŠE POTREBY

**ETL**  
GLOBAL



# SKUPINA ETL GLOBAL. ROZMANITOSŤ SLUŽIEB, ALE JEDINEČNÝ SPÔSOB PRÁCE.

PRÁCA V TÍME  
A ZA PRÁCU V  
TÍME A ZA TÍM

VÍZIA A 100%  
EMPATIA S  
NAŠIMI  
KLIENTMI

ZÁVÄZOK A  
ZODPOVEDNOSŤ

AKTÍVNA ÚČASŤ  
PARTNEROV

MAXIMÁLNA KVALITA  
A FLEXIBILITA

ČESTNOSŤ A  
INTEGRITA

INTEGRÁCIA A  
MULTIDISCIPLINÁRNE  
SLUŽBY

INOVÁCIE,  
PRUŽNOSŤ A  
EFEKTÍVNOSŤ



Každý úspech svojich klientov sa vníma ako úspech celého multidisciplinárneho tímu, ktorého prácu podporuje blízkosť, čestnosť, transparentnosť, nezávislosť a oddanosť službe.



Záväzkom, ktorý ETL GLOBAL dodržiava s podnikmi, s ktorými spolupracuje, je neustále ich sprevádzať, poskytovať im kvalitné služby a riešenia na mieru, ktoré im pomáhajú pokračovať v raste.

“Náš vzťah so spoločnosťou ETL GLOBAL bol poznačený najvyššou kvalitou v ponúkaných službách, blízkosťou ich tímu, ich schopnosťou prispôbiť sa a opatreniami, ktoré nám navrhli. Nám ako subjektu pomohli rásť.”

Sebastián Pachón López  
Riaditeľ finančného manažmentu a  
všeobecných služieb  
Nadácia Manantial, Madrid

# Daň

ETL GLOBAL ponúka komplexné daňové poradenstvo prispôbené každej fáze daňového procesu: od osobnej odpovede na otázky, ktoré vznikajú pri vydávaní stanovísk a počas plánovania, cez vyplňanie priznaní a vybavovanie požiadaviek, pomoc pri previerkach a kontrolách, prezentácia administratívnych zdrojov, obhajoba pred súdmi atď.

## NAŠE SLUŽBY

- Daňové poradenstvo v oblasti kryptomien. Blockchain
- Daňový audit a prieskum, či vyhľadávanie pri kúpe alebo predaji spoločností.
- Príprava daňových priznaní - platobných výmerov pre všetky dane.
- Fiškálna konsolidácia
- Dodržiavanie účtovno-obchodných záväzkov.
- Odpočty dane v divadelnom umení.
- Nepriame zdanenie (DPH, ITP (daň z predaja nehnuteľností), AJD (dane z dokumentovaných právnych úkonov)...).
- Špeciálne dane
- Dane z uhľovodíkových palív
- Dane z príjmu právnických osôb a daň z príjmu fyzických osôb.
- Pravidelné informácie o daňových novinkách.
- Nerezidenti v Španielsku
- Ostatné priame dane a miestne dane
- Medzinárodné daňové plánovanie
- Transferové oceňovanie
- Dokumentácia súvisiacich operácií.
- Daňový systém Kanárskych ostrovov
- Provinčné systémy
- Daňové spory
- Fiškálna konsolidácia

## POSTUP

- Vybavovanie požiadaviek a dodatočné vymáhanie dane.
- Daňové spory na všetkých súdnych úrovniach.
- Inšpekcia. Pomoc a zastupovanie
- Postup riadenia
- Administratívne zdroje a reklamácie.

## DEDIČSTVO A DARY

- Správy daňového plánovania v súlade s platnými predpismi.
- Poradenstvo, príprava a pomoc pri podpise dedičskej listiny s ohľadom na aplikovateľné daňové výhody pre optimalizáciu zdaňovania dedičstva.
- Vysporiadanie dane z dedičstva a darov.

## RODINNÝ PODNIK

- Zákonné a dedičské zmeny.
- Rodinná kancelária: správa majetku a rodinných záležitostí.
- Rodinný protokol
- Dedičstvo pri správe darov.
- Komplexné daňové poradenstvo pri dedení a daroch.



# Právo

Právny rámec predstavuje narastajúcu zložitnosť, ako aj možné obmedzenia ovplyvňujúce obchodnú činnosť, čo si vyžaduje zvýšenú špecializáciu a neustálu pozornosť, na ktorej je možné vybudovať trvalý vzťah založený na transparentnosti a vzájomnej dôvere s klientom.

ETL GLOBAL vďaka svojej štruktúre okrem špecializácie na rôzne výrobné sektory ponúka právne poradenstvo, ktoré pokrýva hlavné odvetvia práva tak z pohľadu preventívneho poradenstva, ako aj tvorby príslušných dokumentov a zmlúv, sprostredkovania a arbitráže, právne smerovanie v sporových postupoch, medzi inými.



- Bankové právo
- Občianske právo
- Konkurzné právo
- Rodinné a dedičské právo
- Právo hospodárskej súťaže
- Zákon o hazardných hrách a stávkovaní
- Zákon o poisťovníctve
- Športové právo, eSports a zábava
- Digitálne právo, priemyselné a duševné vlastníctvo
- Daňový zákon
- Základné práva

- Vlastnícke právo k nehnuteľnosti
- Medzinárodné právo súkromné
- Pracovné právo a zamestnanie
- Obchodné právo a právo obchodných spoločností
- Trestné a hospodárske trestné právo
- Procesné právo, súdny spor a arbitráž
- Verejné právo
- Urbárske právo
- Právne poradenstvo pre vinársky sektor

# Outsourcing

ETL GLOBAL ponúka služby outsourcingu finančného účtovníctva, finančnej správy a vedenie personálnej agendy na podporu podnikov pri plnení záväzkov, čím sa maximalizuje zníženie prevádzkových nákladov.

## VEDENIE ÚČTOVNÍCTVA

- Daňovo-účtovné poradenstvo pre podniky a fyzické osoby
- Analytické a finančné účtovníctvo
- Príprava účtovnej závierky
- Back office
- Riadenie finančných prostriedkov
- Pomoc pri audite
- Ročné účtovné závierky
- Vedenie účtovníctva
- Model 720

## FINAČNÁ SPRÁVA

- Vyplnenie a podanie mesačných, štvrtročných a ročných daňových priznaní:
  1. DPH
  2. Príjem (Daň z príjmu fyzických osôb)
  3. Zrážky
  4. Informatívne oznámenia
  5. Operácie v rámci Spoločenstva
  6. Okamžité poskytovanie informácií
- Korporačná daň
- Špeciálne dane
- Daň z bohatstva
- Súvisiace operácie
- Automatické pridávanie, mazanie a

## úpravy

- Sčítanie ľudu
- Kontrola a správa elektronických oznámení
- Poradenstvo a sprostredkovanie v oblasti daňových kontrol
- Proces uzatvárania fiškálneho roka
- Informácie o zmenách v súčasných daňových predpisoch a opakujúce sa poradenstvo

## VEDENIE PERSONÁLNEJ A MZDOVEJ AGENDY

- Vedenie mzdovej agendy
- Príprava a prezentácia oficiálnych modelov sociálneho zabezpečenia
- Vedenie incidentov v práci (dočasná PN, ukončenie PN, dovolenky).
- Vedenie výpovedí a prepúšťaní
- Vypracovanie a úprava pracovných zmlúv
- Vedenie sociálnych dávok a iných náhrad
- Aplikácia kolektívnej zmluvy
- Systémy odmeňovania (flexibilné, variabilné atď.).
- Výpočet odškodného

## DOTÁCIE

- Výber dotácií a pomoci podľa odvetvia činnosti alebo konkrétneho záujmu klienta.
- Príprava osobných správ, ktoré obsahujú požiadavky, termíny predkladania, predpisy a dokumentáciu potrebnú pre žiadosť o dotáciu.
- Spracovanie žiadosti a rokovanie s orgánmi verejnej správy.
- Sledovanie stavu dotácie až do získania platby.





# Poradenstvo

Profesionalizujte vedenie, optimalizujte zdroje, inovujte digitalizáciu obchodného modelu, zvyšujte povedomie o značke, prispôbte komerčnú činnosť novým kanálom a trhom, štruktúrujte organizáciu a priláčajte talenty, začnite proces rozširovania...S postupom času v každej spoločnosti vzniká veľa potrieb.



## **DIGITÁLNA STRATÉGIA**

- Webové služby a elektronický obchod

## **PODPORA MANAŽMENTU**

- Podpora manažmentu
- Individuálny a kolektívny konflikt
- Pracovná náležitá starostlivosť
- Plány na uplatňovanie rovnosti
- Plány obťažovania na pracovisku
- Procesy a organizácia
- HR – Talent manažment
- Nábor zamestnancov

## **RIADENIE RIZÍK OCHRANY ZNAČIEK A PATENTOV**

- Vynálezy
- Úžitkové vzory
- Monitorovanie

## **SLUŽBA VYMÁHANIA ÚVERU VYMÁHANIE DLHOV**

- Priateľské vedenie
- Predbežné riadenie
- Súdne riadenie

## **SPRÁVA MAJETKU**

- Spätné nadobúdanie nehnuteľností, vozidiel atď.
- Vedenie administratívy, registrácie, daní, zmlúv atď.
- Prenájom a kontrola inkasa.

## **PORADENSTVO A NÁKUP\_PREDAJ PORTFÓLIÍ**

- Stratégie obnovy.
- Analýza pre nákup a predaj portfólií.
- Formovanie tímu.

## **SPROSTREDKOVANIE POISTENIA**

## **IT SLUŽBY**

## Špecializované jednotky



### Real Estate

ETL GLOBAL REAL ESTATE má tím poradcov a právnikov, ktorí sa špecializujú na právo nehnuteľností s rozsiahlymi viac ako 30 ročnými znalosťami a skúsenosťami v oblastiach nehnuteľnosti, lízingu, investícií a ďalšie záležitosti súvisiace so sektorom nehnuteľností, čo nám umožňuje ponúkať širokú škálu služieb na celom území Španielska a Európy.

Poradenstvo sa ponúka pri všetkých druhoch podnikania s nehnuteľnosťami prostredníctvom získania príslušných správ, štúdií zaťaženia, hraníc, vlastníkov, komunitárnych predpisov, kvalifikácie územného plánovania, administratívnych povolení a dohody medzi katastrom, registrom nehnuteľností a fyzický stav nehnuteľnosti.

- Kúpa a predaj nehnuteľností
- Prenájmy
- Podnikanie súvisiace s nehnuteľnosťami
- Investície
- Daňové poradenstvo



### Entertainment

ETL GLOBAL ENTERTAINMENT bola vytvorená s cieľom spojiť kancelárie začlenené do spoločnosti ETL GLOBAL, ktoré ponúkajú služby v oblasti daní, práce a práva pre audiovizuálnu produkciu a živé predstavenia v divadelnom umení.

V rámci spoločnosti ETL GLOBAL máme kancelárie s rozsiahlymi znalosťami v tomto sektore s viac ako 30 ročnými skúsenosťami, ktoré od roku 2007, s prijatím filmového zákona, ponúkajú služby spoločnostiam v tomto sektore a akémukoľvek inému podnikateľovi, ktorý chce získať vysokú ziskovosť zúčastnením sa na financovaní vytvorených diel bez prevzatia akéhokoľvek obchodného alebo finančného rizika.



### Family Business

Špecializovaná jednotka ETL GLOBAL FAMILY BUSINESS vznikla s cieľom ponúkať špecifické poradenstvo zamerané na rodinné podniky, ktoré začínajú proces prenosu svojho podnikania na druhú generáciu alebo na tretie osoby.

Najmä v prípade rodinného podniku kde sa individuálna a kolektívna vôľa zakladá na rodinných, obchodných a majetkových aspektoch, je nevyhnutné zorganizovať proces nástupníctva prostredníctvom RODINNÉHO STRATEGICKÉHO PLÁNU ako východiskového bodu, z ktorého musí vychádzať scenár kontinuity. Práve pri príprave tohto Rodinného strategického plánu a pri ďalších krokoch, ktoré treba nasledovať, je nevyhnutné mať tím profesionálov a expertov v danej oblasti.

# Špecializované jednotky

## Health

ETL GLOBAL HEALTH je nový model v poradenstve pre zdravotníctvo, inovatívny a s technologickými riešeniami zameranými na daňovú, pracovnú, obchodnú a právnu oblasť. Cieľom tejto siete je prepojiť kancelárie, ktoré týmto odborníkom ponúkajú špecializované poradenstvo.

- Viaceré obchodno-firmné poradenské služby
- Účtovníctvo a finančný manažment
- Riadenie peňažných tokov
- Analýza riadenia a interný audit
- Realitná činnosť
- Daňové poradenstvo
- Príprava daňových zúčtovaní
- Viaceré právne poradenské služby
- Imigračné služby
- Poradenstvo v ochrane údajov: LOPD (Základný zákon o ochrane údajov) a
- RGPD (Všeobecné nariadenia o ochrane údajov)
- Ostatné ekonomické a daňové služby
- Pracovné poradenstvo a iné služby
- Vedenie mzdovej agendy
- Manažment a postupy v sociálnom zabezpečení
- Služby súvisiace s náborm zamestnancov

## M&A

ETL GLOBAL M&A má tím profesionálov, ktorí pracujú na dosiahnutí cieľov tým, že pomáhajú klientom s ich plánmi na rozvoj podnikania. Podporujeme ich v rozsiahlej sieti profesionálov, ktorá pôsobí v rámci skupiny ETL GLOBAL na národnej aj medzinárodnej úrovni.

- OBLASŤ M&A**
- Aktívne vyhľadávanie potenciálnych kupcov/predajcov, ktorí zodpovedajú potrebám klienta.
  - Hodnotenie spoločnosti.
  - Príprava podkladov a reportov na prezentáciu firmy (denník predaja, teaser).
  - Zmluva o mlčanlivosti
  - Poradenstvo a podpora pri vyjednávaní.
  - Pre fázy procesu nákupu a predaja: List o zámere,
  - Účtovné, právne, daňové a technologické due diligence, kúpne zmluvy a doplnkové zmluvy. Úzko spolupracujeme s kancelármi skupiny ETL GLOBAL, ktoré sú tiež špecialistami na túto oblasť.
- PORADENSKÁ OBLASŤ**
- Poradenstvo v oblasti ekonomického a finančného riadenia.
  - Plány finančnej reštrukturalizácie

## International Desks

V globalizovanom svete sa podniky rozrastajú cez hranice, čo znamená, že musia čeliť čoraz viac právnym povinnostiam v čoraz väčšom počte jurisdikcií. Je to náročná úloha najmä pre malé a stredné podniky, ktoré nedisponujú vlastnými zdrojmi v zahraničí. V spoločnosti ETL GLOBAL sme pripravení pomôcť našim klientom poradenstvom v ich vlastných jazykoch a obchodných kultúrach.



French  
Desk



German  
Desk



Italian  
Desk

ETL GLOBAL ponúka svojim klientom tím odborníkov a silu svojej medzinárodnej siete vo viac ako 50 krajinách. Ponúkame im všetky naše medzinárodné skúsenosti a sprevádzame spoločnosti v procese internacionalizácie. V Spoločnosti ETL GLOBAL podporujeme aj podnikanie zahraničných spoločností, ktoré sú prítomné v Španielsku prostredníctvom pobočiek.

## UK Desk



## Czech Desk



## Slovak Desk



## Global Mobility

V rámci globalizácie a rastúceho premiestňovania spoločnosti, firmy čoraz viac vyžadujú medzinárodné presuny svojich pracovníkov; ako dôsledok posilnenia imigračnej politiky mnohých krajín a voči častým cestujúcim, čím sa zvýšia ich regulačné požiadavky.

Je životne dôležité poznať nariadenie z komplexného pohľadu, berúc do úvahy jeho dôsledky v pracovnej, daňovej a právnej sfére, aby bolo možné správne stanoviť politiku mobility v rámci organizácie.

- Medzinárodné pracovné povolenia: pre vysokokvalifikovaných pracovníkov, samostatne zárobkovo činných alebo zamestnaných zahraničných pracovníkov, vnútropodnikové presuny, víza atď.
- Medzinárodné sociálne zabezpečenie: záväzky so sociálnym zabezpečením, bilaterálne a osobitné dohody.
- Zlaté vízum Španielsko: povolenie na pobyt pre investorov.
- Politika expatriácie: protokoly mobility, daňové plánovanie, kompenzačné kritériá atď.
- Medzinárodné daňové poradenstvo: plánovanie a optimalizácia daňových aspektov, ako aj zabezpečenie dodržiavania daňových povinností.



**Spolu  
rastieme.**



Daň. Právo. Poradenstvo

**etl.es**